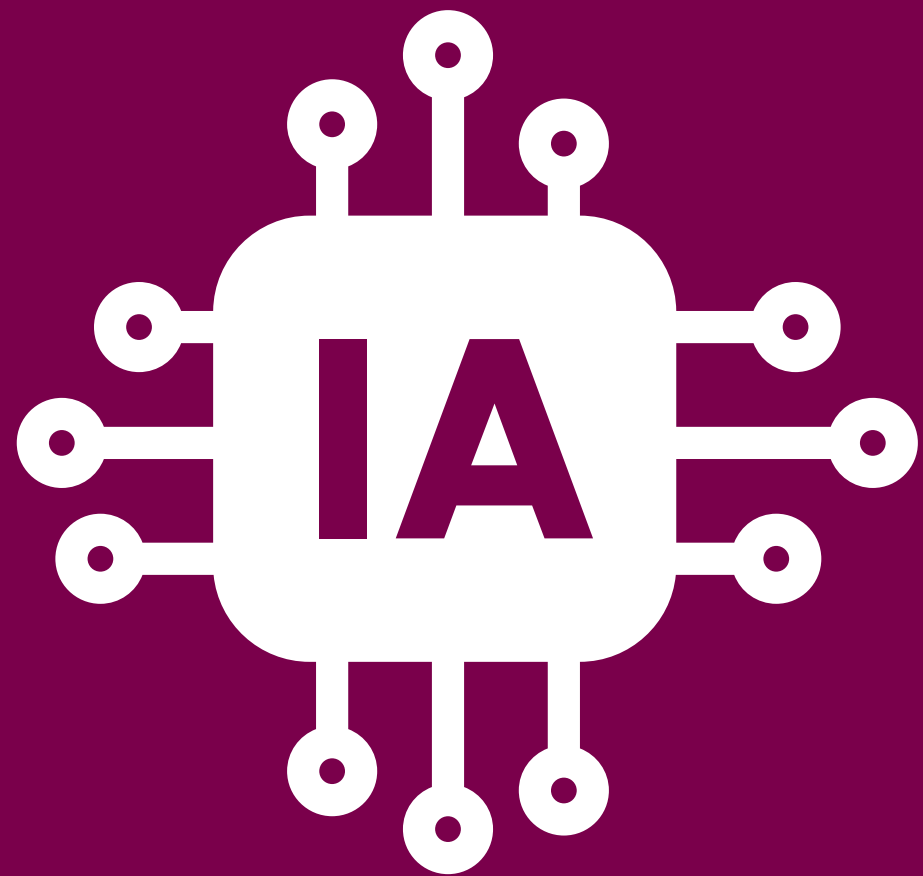


JORNADA: PORTA LA IA A L'AULA!



**IMPLEMENTACIÓ DE LA IA A
L'EDUCACIÓ INFANTIL I PRIMÀRIA:
SDA I ASSISTENTS
PERSONALITZATS**

**PEP MONTANER
TONI GARCIA**



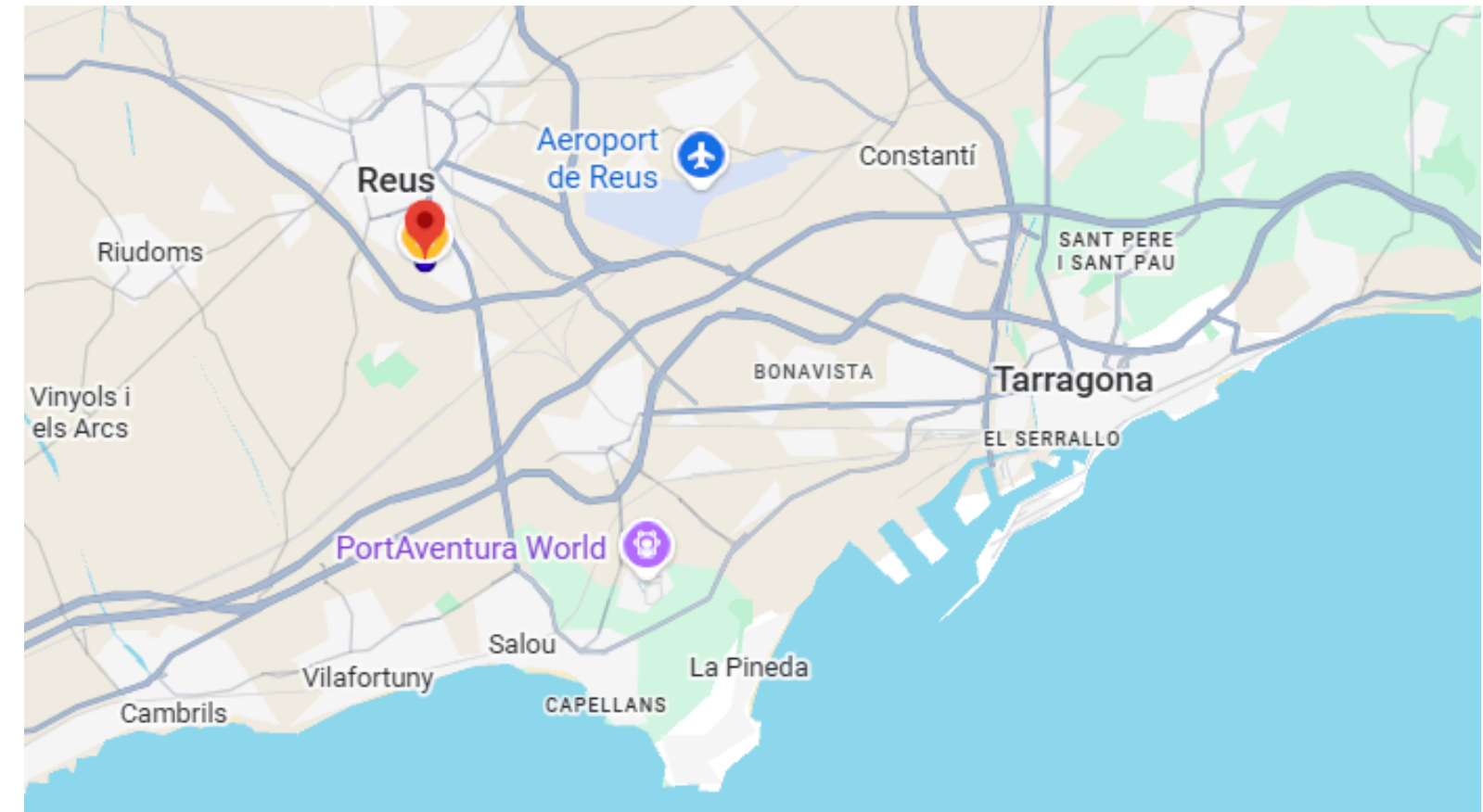
ESCOLA ST. BERNAT CALVÓ



CONTEXT EDUCATIU



- Tipologia de centre: CMC
- Etapa educativa: INF/PRI



UN CLAUSTRE ÉS UNA EXPEDICIÓ

En el camí cap a la transformació educativa conviuen perfils diversos. L'èxit no depèn de qui arriba primer, sinó que l'equip arribi unit al cim.



INNOVACIÓ



INCLUSIÓ



COMPETÈNCIA DIGITAL



APRENTATGE SIGNIFICATIU

TRANSFORMACIÓ EDUCATIVA



BASE DE LA MUNTANYA



DOCENTS SENSE EXPERIÈNCIA

Aprenent a orientar-se en el terreny educatiu.



DOCENTS SENSE COMPETÈNCIA DIGITAL

Necessiten suport per utilitzar les eines que faciliten el camí.



DOCENTS CURRICULARMENT DESFASATS

Seguint avançant amb referències que ja no reflecteixen l'entorn actual.



DOCENTS RESISTENTS AL CANVI

Prefereixen camins coneguts davant de noves rutes.



DOCENTS CANSATS

L'esforç acumulat requereix suport i acompanyament.



DOCENTS INDIVIDUALISTES

Avancen pel seu compte, allunyats de les dinàmiques col·lectives.



DOCENTS MOTIVATS

Impulsen l'avanç i generen energia per a la resta de l'equip.



DOCENTS AMB CONSCIÈNCIA DE TREBALL EN EQUIP

Entenen que el cim s'assoleix col·laborant.



NO TOTS PARTEIXEN DEL MATEIX PUNT, PERÒ TOTS PODEN FORMAR PART DE L'EXPEDICIÓ.





EVOLUCIÓ DEL SISTEMA EDUCATIU

LLEIS D'EDUCACIÓ

A ESPANYA I A CATALUNYA DES DE 1970



“ L'educació és el motor del canvi i la base del futur. ”



LLEIS DE L'ESTAT ESPANYOL

1970		LGE Llei General d'Educació	Va crear l'EGB (Educació General Bàsica) i va establir l'ensenyament obligatori i gratuït fins als 14 anys . Va estructurar el sistema en EGB, BUP, COU i FP.
1980		LOECE Llei Orgànica d'Estatut dels Centres Escolars	Primer intent d'adaptar l'educació a la democràcia. Va potenciar la llibertat d'ensenyament i d'elecció de centre, però pràcticament no es va arribar a aplicar.
1985		LODE Llei Orgànica del Dret a l'Educació	Va regular el dret a l'educació, va crear els consells escolars i va implantar el sistema de centres concertats .
1990		LOGSE Llei Orgànica d'Ordenació General del Sistema Educatiu	Va ser una de les reformes més importants: va ampliar l'escolarització obligatòria fins als 16 anys , va eliminar l'EGB i va crear l'actual estructura de Primària + ESO + Batxillerat .
1995		LOPEG Llei Orgànica de Participació, Avaluació i Govern dels Centres Docents	Va modificar aspectes de la gestió dels centres, la participació de la comunitat educativa i la inspecció educativa.
2002		LOCE Llei Orgànica de Qualitat de l'Educació	Va intentar introduir més exigència acadèmica, itineraris diferenciats i revàlides . No es va arribar a desplegar completament perquè va ser substituïda.
2006		LOE Llei Orgànica d'Educació	Va mantenir l'estructura de la LOGSE, va reforçar l'atenció a la diversitat i va introduir una educació més orientada a competències i valors .
2013		LOMCE Llei Orgànica per a la Millora de la Qualitat Educativa	Va introduir avaluacions externes ("revàlides"), més pes de les assignatures troncal i itineraris acadèmics més diferenciats.
2020		LOMLOE Llei Orgànica de Modificació de la LOE	Va derogar gran part de la LOMCE, va eliminar les revàlides va reforçar l' educació inclusiva , el treball per competències i va donar més pes a les competències digitals, cíviques i sostenibles .



LLEIS DE CATALUNYA

2009		Llei 12/2009, d'Educació de Catalunya (LEC)	Primera llei educativa integral de Catalunya. Regula el sistema educatiu català, l'autonomia dels centres, la direcció i el Servei d'Educació de Catalunya.
2017		Decret 150/2017, d'educació inclusiva	Impulsa el model d'escola inclusiva per a tot l'alumnat. Promou una educació de qualitat per a tothom, amb igualtat d'oportunitats i atenció a la diversitat.
2022		Decret 175/2022, d'ordenació dels ensenyaments de l'educació bàsica	Desplega la LOMLOE a Catalunya i estableix el nou currículum competencial: perfil de sortida, competències clau, situacions d'aprenentatge, sabers i nous criteris d'avaluació.

Generalitat de Catalunya
Departament d'Educació i Formació Professional



Situació d'aprenentatge¹

UD →

Títol	
Curs (nivell educatiu)	
Àrea / Matèria ² / Àmbit ³	

NECESSITAT CURRICULAR

Generalitat de Catalunya
Departament d'Educació
i Formació Professional

Proves d'avaluació ▾ Programa Florence ▾ Formació ▾ Recursos ▾

El nou currículum
Una oportunitat per aprendre amb sentit

Educació Infantil ▾ Educació bàsica ▾ Batxillerat ▾ Situacions d'aprenentatge

Inici » Educació Infantil » Situacions d'aprenentatge d'educació infantil

Situacions d'aprenentatge d'educació infantil

Usem el terme situació d'aprenentatge per referir-nos a aquelles **experiències** que, independentment de la forma en què es presenten, parteixen d'un **context** i plantegen un **repte** a la persona que aprèn.

El fet que l'aprenentatge es fonamenti en la resolució d'un repte o d'una problemàtica real provoca que l'aprenent hagi de dur a terme amb eficàcia una acció o un seguit d'accions que impliquen una o més capacitats per a les quals són imprescindibles els sabers d'un o més camps de coneixement; per això diem que les situacions d'aprenentatge s'orienten a l'assoliment de competències.

Model de programació

<p>Model</p>  <p>Aquest model inclou tots els apartats necessaris per a l'elaboració d'una situació d'aprenentatge.</p>	<p>Model digital</p>  <p>Aquest model digital inclou tots els apartats necessaris per a l'elaboració d'una situació d'aprenentatge.</p>	<p>Document de suport</p>  <p>En aquest document trobareu indicacions complementàries per poder construir situacions d'aprenentatge.</p>
---	--	--

EDITORIALS DE LLIBRES DE TEXT EDUCACIÓ PRIMÀRIA A CATALUNYA

Portades dels llibres de text de Matemàtiques, Català i Coneixement del Medi de les principals editorials.

EDITORIAL	MATEMÀTIQUES	CATALÀ	CONeixEMENT DEL MEDI	ALTRES / COM ACOMPANYAMENT
crúilla	MATES EN ACCIÓ 5	LLENGUA EN ACCIÓ 5	CONeixEMENT DEL MEDI EN ACCIÓ 5	PROJECTE CLICK 5
SANTILLANA	MATIC 5	LLENGUA SABER FER 5	CONeixEMENT DEL MEDI SABER FER 5	PROJECTES SABER FER 5
ANAYA	APRENDRE ES CREIXER AMB TU 5	APRENDRE ES CREIXER AMB TU 5	APRENDRE ES CREIXER AMB TU 5	COMPETÈNCIES PER A LA VIDA 5
edebé	MATES FANAMÀTIQUES 5	VA DE LLENGUA 5	CONeixEMENT DEL MEDI 5	COMPETÈNCIES PER AL SEGLE XXI 5
Casals	ZOOM MATEMÀTIQUES 5	ZOOM CATALÀ 5	ZOOM CONeixEMENT DEL MEDI 5	ZOOM COMPETENCIAL 5
laGalera	MAT+ 5	LECTORA 5	MEDI NATURAL, SOCIAL I CULTURAL 5	TALLERS D'APRENENTATGE 5
TEIDE	TOTS AMB LES MATES 5	TOTS AMB LA LLENGUA 5	TOTS AMB EL CONeixEMENT DEL MEDI 5	COMPETÈNCIES I VALORS 5

RECURSOS DIGITALS
Totes les editorials ofereixen recursos digitals complementaris: quaderns interactius, activitats, jocs, vídeos i avaluacions.

CURRÍCULUM
Tots els llibres estan adaptats al Decret 157/2022, de 1 d'agost, d'ordenació dels ensenyaments de l'Educació Primària a Catalunya.

ESCOLLA DEL CENTRE
Cada escola tria lliurement els materials que millor s'adapten al seu projecte educatiu i a l'alumnat.

Més informació: consulta el web de cada editorial o demana informació al teu centre educatiu. Infografia actualitzada: maig 2024

Libres i material de suport

Rebem la visita de l'inspector d'educació

El proper **14 de maig** rebrem la visita de l'inspector d'educació per fer un seguiment de les **situacions d'aprenentatge (SdA)** que portem a terme al centre.



Aquesta visita té com a objectiu fer un seguiment de l'aplicació i desenvolupament de les SdA, compartir bones pràctiques i continuar millorant conjuntament.



OBJECTIU

Fer un seguiment de les SdA que portem a terme al centre.



JUNTES MILLOR

Compartim experiències, reflexionem i avancem cap a una educació de qualitat.



COMPROMÍS

Continuem treballant amb rigor, innovació i enfocament en l'aprenentatge de l'alumnat.

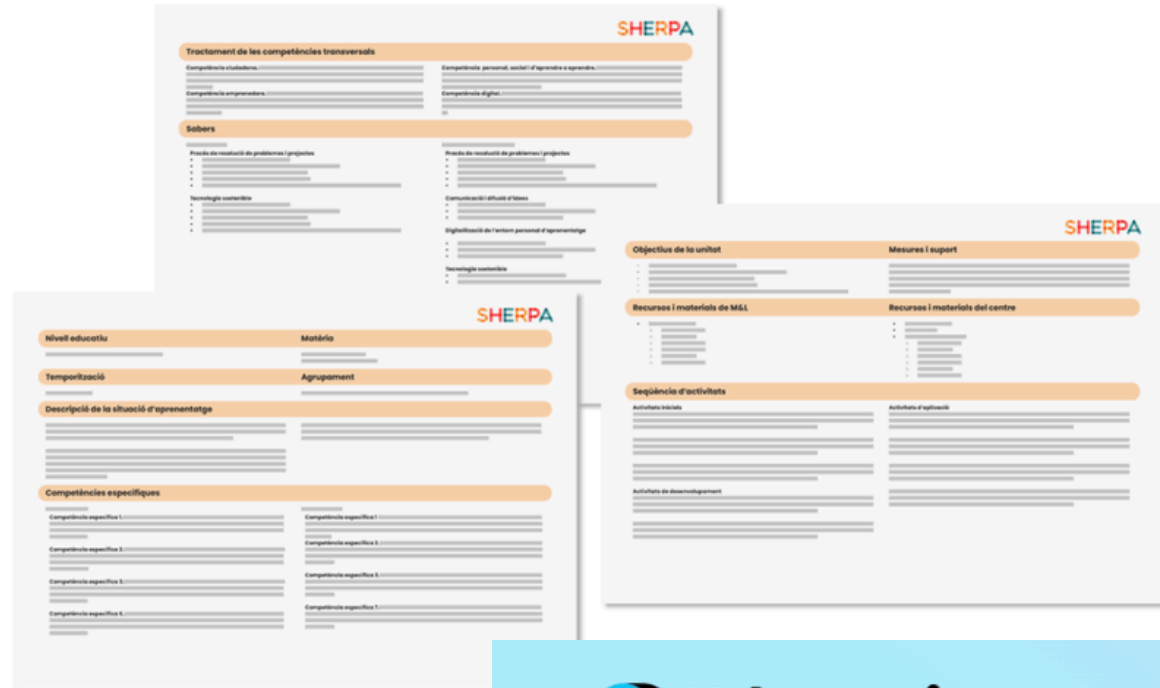


PLATAFORMES IA GENERADORES SdA

SHERPA ▼ RECURSOS GRATUÏTS BOTIGA ONLINE BLOG QUI SOM SOL-LICITA INFORMACIÓ

| megaprofe |

Eines IA Recursos Sobre nosaltres Preus MegaSchool Contacte Accedir Idioma



GENERADOR DE SITUACIONS D'APRENTATGE.
Genera completes Situacions d'aprenentatge amb intel·ligència artificial en minuts



Edunexis

HOME

PLANES

GROWNTH ▼

CONTACTO

ES CA EN

LOGIN GROWNTH

INTELIGENCIA ARTIFICIAL AL SERVICIO DE LA ENSEÑANZA Y EVALUACIÓN COMPETENCIAL
COMPROMETIDOS CON EL APRENDIZAJE

LES PLATAFORMES DE IA

NO ACOMPLEIXIN ELS REQUISITS QUE NECESSITEM PER PORTAR A TERME SdA



NO HI HA CONTEXT PROPER

Les plataformes de IA generen continguts desconnectats de la realitat i de l'entorn proper dels nostres infants, dificultant l'aprenentatge significatiu i rellevant.



NO ESTAN ADAPTADES ALS NIVELLS D'APRENTATGE I NECESSITATS EDUCATIVES DELS NOSTRES INFANTS

No personalitzen els continguts ni responen a la diversitat d'estils, ritmes i necessitats d'aprenentatge del nostre alumnat.



LIMITADES A UN NOMBRE D'ACTIVITATS REDUÏDES

Ofereixen propostes repetitives i poc variades, que no permeten dissenyar situacions d'aprenentatge riques, competencials i significatives.



Per garantir Situacions d'Aprenentatge de qualitat, amb sentit i impacte real,
necessitem eines que entenguin el nostre context i responguin a les necessitats del nostre alumnat.

EINES IA



Eines IAG emprades

2ª quinzena maig 2024

EINES D'IA GENERATIVA – MAIG 2024

XATBOTS I ASSISTENTS D'IA



ChatGPT
(OpenAI)

Xatbot d'IA desenvolupat per OpenAI basat en els models GPT. Permet generar text, respondre preguntes, escriure, resumir, traduir, programar i molt més.



Gemini
(Google, abans conegut com Bard)

Assistent d'IA de Google basat en la família de models Gemini. S'integra amb els serveis de Google i permet cercar informació, generar contingut i ajudar en tasques quotidianes.



Claude
(Anthropic)

Assistent d'IA creat per Anthropic, enfocat en ser útil, segur i ètic. Destaca per la seva capacitat per comprendre documents llargs, raonar i escriure amb precisió.



Microsoft Copilot

Assistent d'IA de Microsoft integrat en productes com Bing, Windows i Microsoft 365. Ajuda a cercar informació, crear contingut i augmentar la productivitat.



Perplexity

Motor de cerca conversacional impulsat per IA. Proporciona respostes clares i cites de les fonts que utilitza, ideal per a recerques ràpides i fiables.



Poe

Plataforma que permet accedir i utilitzar diversos models d'IA (com ChatGPT, Claude, Gemini, etc.) en un sol lloc. Permet comparar respostes i triar el millor model per a cada tasca.



DeepAI

Plataforma d'eines d'IA que ofereix xatbots, generació d'imatges, escriptura de text i altres utilitats de manera gratuïta i senzilla.

80%



ChatGPT

Un **prompt** és una instrucció escrita que es dona a una intel·ligència artificial perquè generi text seguint les nostres indicacions.

A la **Biblioteca Avançada de Prompts Educatius** trobaràs una gran quantitat de prompts que han estat provats, algunes vegades, per obtenir resultats òptims.

Tots els prompts han estat dissenyats per funcionar amb les versions gratuïtes de [ChatGPT](#), per la qual cosa també ho faran amb versions superiors de ChatGPT i amb [Claude](#). La resta d'IA produeixen resultats molt mediocres i no poden manejar els prompts més complicats.

Hem inclòs també **GPTs** que tenen relació amb determinades categories i prompts (un GPT és un ChatGPT personalitzat, amb coneixement concret sobre algun assumpte). Aquests GPTs s'han obtingut de la web: [GPTs educatius](#).

Característiques dels Prompts

Els prompts segueixen el model **RITA** (**R**ol i context, **I**nformació, **T**area i **A**daptabilitat). Aquest model ha estat creat amb una visió **centrada en l'educació**. Aquests prompts destaquen en un parell de característiques importants:

- **Prompts sense ajustaments**: Normalment, en els prompts es deixen algunes parts entre claudàtors o parèntesis perquè l'usuari els emplei amb la informació que vol que la IA tingui en compte. En el nostre cas, això no cal. La IA ens preguntarà tot el necessari, per la qual cosa no caldrà editar prompts i es podran fer servir directament, tal com estan. A més, això assegura que la IA ens comprèn i utilitza tota la informació que us proporcionem.
- **Prompts adaptatius**: En tots els prompts s'han inclòs les instruccions necessàries perquè la pròpia IA preguntin el que vulgui si veu que li falta alguna dada addicional. D'aquesta manera, els prompts s'adapten a les nostres necessitats segons el diàleg que mantenim amb la IA.

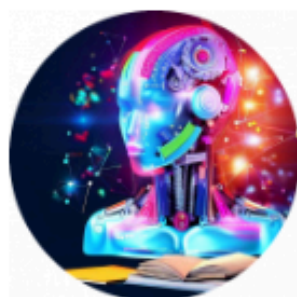
Tens més informació a la pàgina: [RITA](#).

Instruccions d'ús

- Fes clic sobre els símbols > que trobaràs al menú per desplegar les diferents seccions sense necessitat d'obrir-les.
- Utilitza el cercador per trobar qualsevol paraula.
- El cercador és sensible als accents, així que no els omites. No és sensible a les majúscules.
- Cada prompt té una línia vertical a la seva esquerra, aquest és el text que s'ha de copiar i enganxar al xat de la IA.
- Si vols utilitzar un altre idioma, n'hi haurà prou que li indiquis a la IA amb un prompt d'aquest estil: "Parla sempre en l'idioma X", abans de començar.

Sol·licitud de Prompts Personalitzats

Si no trobes el prompt que vols, pots demanar-ho a [Úrsula](#), ella t'ho farà a mida. Per a qualsevol comentari o suggeriment que tinguis pots escriure a través del [formulari de comentaris](#).

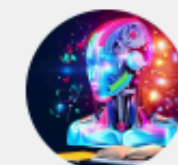


Grup a Telegram

[Aplicacions de la Intel·ligència Artificial a l'Educació](#)



Crèdits i termes d'ús de la Biblioteca Avançada de Prompts Educatius



Grup a Telegram

[Aplicacions de la Intel·ligència Artificial a l'Educació](#)

Biblioteca avançada de prompts educatius

IA educativa



Índex Oberts Recents Eines Més

1. Introducció
2. > Activitats didàctiques
3. > Dimensió espiritual
4. > Disseny universal per a l'aprenentatge (DUA)
5. > Educació inclusiva
6. > Educació Socioemocional
7. > Ensenyament i metodologies actives
8. > Estratègies i actuacions
9. > Avaluació i seguiment
10. > eXeLearning
11. > LOMLOE
12. > Planificació de classes
13. > Prompts per a l'alumnat
14. > STEM
15. > Textos
16. > Úrsula, la GPT dissenyadora de prompts educatius
17. > Intel·ligència Artificial
18. Prompts JSON

[Multiprompt: Envia el mateix prompt a múltiples chatbots simultàniament.](#)

Aquesta biblioteca consta de 179 prompts, agrupats en 44 seccions.

Veure l' [índex expandit](#), només [prompts](#) o només [categories](#)

Opina o deixa un comentari

Per [Juan José d'Haro](#)

DOI: [10.5281/zenodo.11659482](#)



Crèdits i termes d'ús de la Biblioteca Avançada de Prompts Educatius
Com citar aquest treball

RITA

Úrsula, la GPT dissenyadora de prompts educatius

RITA és un model estructurat i especialment dissenyat per crear prompts educatius, utilitzat per guiar la intel·ligència artificial en la generació de respostes útils i rellevants en contextos educatius. Cada lletra de RITA representa una etapa específica del procés de creació del prompt:

- R (Rol i context)** : Es defineix el context educatiu i el rol específic que la IA ha d'assumir. Això inclou les característiques i les habilitats del personatge que la IA representarà, així com la seva titulació acadèmica i experiència rellevant. El context pot incloure informació sobre el curs o l'edat dels estudiants i la matèria que s'està ensenyant.
- I (Informació)** : La IA ha d'iniciar la conversa presentant-se i fent preguntes específiques per obtenir informació necessària de l'usuari abans de procedir amb la tasca principal. Aquestes preguntes solen estar numerades i l'IA haurà d'esperar la resposta de l'usuari a cadascuna d'aquestes preguntes abans de continuar.
Hi ha dos motius pels quals s'actua així:
 - La primera és que evita l'edició del prompt (esborrar i posar el que vulguem al seu lloc) per això és més senzill, còmode i natural, segons el nostre punt de vista.
 - I la segona és que serveix de punt de control. Gràcies a aquest mètode se sap si la IA ens entén o no. Més d'una vegada s'ha fragmentat un prompt en veure que començava bé, però la IA saltava preguntes, això indica que aquesta part ja no la tenia en compte. Si s'obliga a preguntar-ho tot, i realment ho fa, aleshores sabem que ens està entenent al 100%. Si no es fa així, donarà una resposta convincent, però no se sabrà si heu tingut en compte tota la informació.
 - En seqüències de prompts molt llargues, com els de les situacions d'aprenentatge, cap a la meitat es demana un resum, també com a punt de control, per saber si la informació que esteu manejant està completa
- T (Tasca)** : Amb la informació obtinguda, la IA realitza la tasca específica assignada. Això pot incloure desenvolupar activitats, planificar un projecte, analitzar un text, entre d'altres. La tasca s'ha de fer de manera detallada i precisa, seguint les indicacions proporcionades per l'usuari.
- A (Adaptabilitat)** : La IA sempre ha de comprovar i decidir si són necessàries preguntes addicionals segons la naturalesa de la tasca que hagi de realitzar. Aquí es busca assegurar que es tingui tota la informació rellevant per complir adequadament la tasca assignada.

El GPT Úrsula crea prompts seguint aquest esquema.

Si vols més detalls sobre el model RITA, pots trobar-los a [Prompts educatius creats amb el model RITA](#).



Com parlar amb la IA

El **prompting** és l'art de comunicar-se amb la IA de manera precisa per obtenir resultats útils i consistents





EXEMPLES I FÓRMULES ESTRUCTURES DE PROMPTS



Guia pràctica per dissenyar prompts efectius i obtenir millors resultats



RTF

Papel, Tarea, Formato

- R: Papel
- T: Tarea
- F: Formato



CTF

Contexto, Tarea, Formato

- C: Contexto
- T: Tarea
- F: Formato



PECRA

Propósito, Expectativa, Contexto, Pedido, Acción

- P: Propósito
- E: Expectativa
- C: Contexto
- R: Pedido
- A: Acción



CREATE

Caracterización, Requisición, Ejemplos, Ajustes, Tipo, Extras

- C: Caracterización
- R: Requisición
- E: Ejemplos
- A: Ajustes
- T: Tipo
- E: Extras



CREO

Contexto, Pedido, Explicación, Resultado

- C: Contexto
- R: Pedido
- E: Explicación
- O: Resultado



PAIN

Problema, Acción, Información, Próximos Pasos

- P: Problema
- A: Acción
- I: Información
- N: Próximos Pasos



TREF

Tarea, Requisito, Expectativa, Formato

- T: Tarea
- R: Requisito
- E: Expectativa
- F: Formato



GRADE

Meta, Pedido, Acción, Detalle, Ejemplos

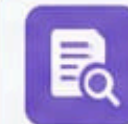
- G: Meta
- R: Pedido
- A: Acción
- D: Detalle
- E: Ejemplos



ROSES

Rol, Objetivo, Escenario, Solución Esperada, Etapas

- R: Rol
- O: Objetivo
- S: Escenario
- E: Solución Esperada
- S: Etapas



RDIREC

Rol, Definición, Intención, Pedido, Ejemplo, Aclaración

- R: Rol
- D: Definición
- I: Intención
- R: Pedido
- E: Ejemplo
- C: Aclaración



RSCET

Rol, Situación, Complicación, Expectativa, Tarea

- R: Rol
- S: Situación
- C: Complicación
- E: Expectativa
- T: Tarea



RASCEF

Rol, Acción, Pasos, Contexto, Ejemplos, Formato

- R: Rol
- A: Acción
- P: Pasos
- C: Contexto
- E: Ejemplos
- F: Formato



APE

Acción, Propósito, Expectativa

- A: Acción
- P: Propósito
- E: Expectativa



TAG

Tarea, Acción, Meta

- T: Tarea
- A: Acción
- G: Meta



ERA

Expectativa, Rol, Acción

- E: Expectativa
- R: Rol
- A: Acción



RACE

Rol, Acción, Contexto, Expectativa

- R: Rol
- A: Acción
- C: Contexto
- E: Expectativa



COAST

Contexto, Objetivo, Acciones, Escenario, Tarea

- C: Contexto
- O: Objetivo
- A: Acciones
- S: Escenario
- T: Tarea



RISE

Papel, Entrada, Etapas, Expectativa

- R: Papel
- I: Entrada
- S: Etapas
- E: Expectativa



SPARK

Situación, Problema, Aspiración, Resultados, Suerte o Destino

- S: Situación
- P: Problema
- A: Aspiración
- R: Resultados
- K: Suerte o Destino

CONSELLS RÀPIDS

- Sigues clar i específic**
Com més detallat siguis, millor serà la resposta.
- Proporciona context**
El context ajuda a obtenir respostes més rellevants.
- Defineix el format**
Indica com vols rebre la informació. (taula, llista, resum, etc.)
- Itera i ajusta**
Refina el teu prompt segons els resultats obtinguts.

Banc de prompts

(MODIFICACIONS)PRI_Prompts_Disseny i desenvolupament SDA

Fitxer Edita Mostra Insereix Format Eines Extensions Ajuda

Menús 100% Text normal Calibri 11

1. Disseny de l'SDA

- En aquesta part es defineixen competències, criteris, objectius, sabers i, finalment, es determinen les activitats a realitzar.
- Aquesta és una estructura general que podem adaptar i modificar segons els nostres interessos, per exemple, si volem treballar algun ODS concret, ho podem indicar entre el prompt 2 i 3.
- Si ja tenim un tema al cap, el podem indicar en el prompt 1, corresponent als sabers (vegeu els comentaris a aquest prompt).

Núm.	Prompts	Comentaris
1	<i>Ets una <u>professora</u> experta en la creació de situacions d'aprenentatge (SDA) que sap relacionar les SDA amb situacions de rellevància per a l'alumnat. Necessito la teva ajuda per crear la meua situació d'aprenentatge. Recorda que les SDA són escenaris que l'alumnat es troba a la vida real. Demana'm el curs de l'alumnat, la matèria i els sabers que vull treballar. Quan t'hagi respost NO diguis res ni facis cap comentari fins que et doni més instruccions.</i>	Ens <u>demanarà</u> el curs, matèria i sabers. Com a resposta a aquest prompt a més dels saber i la resta d'informació, podem donar-li una descripció detallada del que volem fer, si és que tenim alguna activitat o tema al cap. Si l'hem donat una descripció, però no li hem donat els sabers, podem fer que els seleccionem per nosaltres amb el següent prompt. Prompt 1b (adicional) <i>Selecciona entre aquests sabers els que millor s'adaptin a l'SDA que vull fer. [llista de sabers numerats]</i>
2	<i>Pregunta'm les competències específiques que vull treballar a la meua SDA. Quan t'hagi respost no diguis res i espera les <u>meves</u> instruccions.</i>	Competències específiques que treballarem. Quan ho demaneu, us donem la llista de competències específiques numerades (CE1, CE2, etc.) que volem treballar. Si volem, podem donar-li la llista sencera de CE, perquè ell les esculli. Aleshores aquest prompt

2



Núm.	Prompts	Comentaris
	<i>d'avaluació. MOLT IMPORTANT: has de posar el número del criteri de les CE en què es basa el que tu escrivs amb el text: (basat en el criteri x.x)</i>	
6	<i>Ara seleccionarem la Metodologia d'Ensenyament: (1) Hem de decidir sobre les metodologies actives i les estratègies d'ensenyament a implementar i (2) hem de considerar les necessitats d'aprenentatge i adaptabilitat a diverses necessitats educatives i ritmes. Fes-me les preguntes que consideris necessàries per als punts 1 i 2, en el context de la nostra SDA. Dona'm opcions per triar en cada cas.</i>	Podrem escollir la metodologia. En cas de dubte podem dir-li que l'esculli la IA. Aquí podem afegir qualsevol metodologia que vulguem (tant si ens la proposa <u>ell</u> com si no).
7	<i>Escriu un resum complet amb tot allò que hem determinat fins ara.</i>	Punt de control. Ens ha de donar un resum de tot el que hem fet fins ara.
8	<i>Dona'm 5 temes/títols per escollir-ne un, que estiguin relacionats amb els sabers que estem tractant. No utilitzeu el gerundi per als títols de les SDA. Quan t'hagi respost no diguis res més i espera les meves instruccions.</i>	<u>Recomanarà</u> 5 temàtiques i escollirem una.
9	<i>Pregunta'm si desitjo una durada específica per a l'<u>SDA</u> així com qualsevol altre aspecte que <u>consideris</u> rellevant (dona'm opcions: <u>escola tipificada com centre de màxima complexitat amb 25 alumnes per grup aprox, nivell sociocultural baix, poca ajuda a casa per manca de recursos i coneixements de la matèria, elevada diversitat ètnica i cultural, alumnat nouvingut d'altres països i que desconeixen la llengua catalana i en alguns casos la llengua castellana, el centre està ubicat a Reus (Tarragona, catalunya) abans de començar a crear activitats estructurades que fomentin el pensament crític i la col·laboració i assegura't que cada activitat estigui adaptada al context sociocultural de l'alumnat i connecteu els objectius d'aprenentatge amb situacions de la vida real.</u></i> <i>L'<u>SDA</u> ha d'estar formada per aquelles experiències que:</i> <i>a) Parteixen d'un CONTEXT</i> <i>b) <u>Plantegen un REpte</u> a la persona que aprèn, on l'aplicació dels coneixements previs és una part integral del procés, però no constitueix el</i>	Indiquem la durada (per exemple: 5 sessions de 50 minuts) i probablement ens farà preguntes addicionals. Si no sabem què respondre li podem dir que ho decideixi ell. Ens donarà les activitats de l' <u>SDA</u> . Si es deixa alguna part (per exemple, la temporització) li direm que <u>l'afegeixi</u> .

9	<p><i>Pregunta'm si desitjo una durada específica per a l'<u>SDA</u> així com qualsevol altre aspecte que <u>consideris rellevant</u> (dona'm opcions: escola tipificada com centre de màxima complexitat amb 25 alumnes per grup aprox, nivell sociocultural baix, poca ajuda a casa per manca de recursos i coneixements de la matèria, elevada diversitat ètnica i cultural, alumnat nouvingut d'altres països i que desconeixen la llengua catalana i en alguns casos la llengua castellana, el centre està ubicat a Reus (Tarragona, catalunya) abans de començar a crear activitats estructurades que fomentin el pensament crític i la col·laboració i assegura't que cada activitat estigui adaptada al context sociocultural de l'alumnat i connecteu els objectius d'aprenentatge amb situacions de la vida real.</i></p>	<p>Indiquem la durada (per exemple: 5 sessions de 50 minuts) i probablement ens farà preguntes addicionals.</p> <p>Si no sabem què respondre li podem dir que ho decideixi ell.</p> <p>Ens donarà les activitats de l'<u>SDA</u>. Si es deixa alguna part (per exemple, la temporització) li direm que <u>l'afegeixi</u>.</p>
10	<p><i>Les mesures i els suports universals són els que s'adrecen a tots els alumnes. Han de permetre flexibilitzar el context d'aprenentatge, proporcionar als i les alumnes, estratègies per minimitzar les barreres de l'entorn i garantir la convivència i el compromís de tota la comunitat educativa. Quines fem servir en aquesta situació d'aprenentatge? Parlem en l'àmbit de classe.</i></p>	<p>Ens donarà les mesures DUA</p>
10.1	<p><i>Pregunta'm quins casos concrets tenim que necessiten mesures i suports addicionals intensives pel desenvolupament de les activitats d'aquesta SA. Quan t'hagi respost no diguis res més i espera les meves instruccions.</i></p>	<p>Alumnat amb ...</p> <p><i>trastorn desafiant</i></p> <p><i>TDAH</i></p> <p><i>retard d'aprenentatge</i></p> <p><i>distrofia muscular</i></p> <p><i>TEA</i></p>

SITUACIÓ D'APRENENTATGE (SA)

Una situació d'aprenentatge (SA) s'estructura a partir d'un **repte o context real** i ha d'incloure obligatòriament els següents **elements curriculars**:

1



CONTEXT I REPTE

Escenari significatiu i proper a l'alumnat que planteja un problema a resoldre.

2



COMPETÈNCIES CLAU

Les competències transversals i europees que l'alumne ha de desenvolupar.

3



COMPETÈNCIES ESPECÍFIQUES

Concreció de les competències clau per a cada àrea o matèria.

4



CRITERIS D'AVUACIÓ

Els referents que indiquen el nivell d'assoliment de les competències.

5



SABERS BÀSICS

Els coneixements, habilitats i actituds (allò que abans es coneixia com a continguts) necessaris per superar el repte.

6



ACTIVITATS

El conjunt d'exercicis dissenyats per resoldre la situació, seqüenciats pas a pas.

7



AVUACIÓ

Instruments i estratègies (autoavaluació, rúbriques, coavaluació).

Les situacions d'aprenentatge connecten el que aprenem amb la **vida real** i ens ajuden a desenvolupar **competències** per ser i actuar al món.

INGREDIENTS

CARN

- Pollastre trossejat
- Conill trossejat

VERDURES I LLEGUMS

- Faves tendres

- Carxofes

- Tomàquet madur ratllat

- All

L'ARRÒS

- Arròs tipus bomba o senia

OLI, AIGUA I ESPÈCIES

Oli d'oliva verge extra

Aigua

Sal

Safrà en branques

Pebre roig dolç

Pebre negre (opcional)



Essencials:

Un bon sofregit, el punt just de sal i el safrà fan la diferència. Gaudeix de la teva paella!



Situació d'Aprenentatge (SDA): "Heroïnes Ocultes: La

Revolució Femenina a l'Edat Moderna i

Contemporània"

Descripció de la Situació d'Aprenentatge

Per què aquesta situació d'aprenentatge? La situació d'aprenentatge "Heroïnes Ocultes: La Revolució Femenina a l'Edat Moderna i Contemporània" és crucial per diverses raons. En primer lloc, promou una comprensió més profunda i equilibrada de la història, destacant el paper fonamental que les dones han tingut en el desenvolupament de la societat. Sovint, les contribucions de les dones han estat invisibilitzades o minimitzades, i aquesta SA busca corregir aquesta perspectiva.

Quin és el context? Aquesta situació d'aprenentatge se situa en el context educatiu per a alumnes de cinquè i sisè de primària, amb edats compreses entre 10 i 12 anys. Els alumnes estudiaran la història de la lluita per la igualtat de gènere des de l'edat moderna fins a l'edat contemporània, explorant les contribucions i obstacles que han enfrontat les dones en diverses èpoques.

Quin repte planteja? El repte plantejat consisteix a investigar i comprendre la lluita per la igualtat de gènere al llarg de la història, analitzant fonts històriques diverses i contextualitzant-les en la societat actual. Els alumnes hauran de crear projectes de recerca i campanyes de sensibilització, aplicant els seus coneixements per educar la seva comunitat escolar sobre la importància de la igualtat de gènere.

Objectius de Desenvolupament Sostenible (ODS)

ODS 5: Igualtat de Gènere: Promou la igualtat de gènere i l'apoderament de totes les dones i nenes.

ODS 4: Educació de Qualitat: Assegura una educació inclusiva, equitativa i de qualitat, i promou oportunitats d'aprenentatge per a tothom.

ODS 10: Reducció de les Desigualtats: Redueix les desigualtats dins i entre els països, especialment en termes de gènere.

Objectius d'Aprenentatge amb els Seus Criteris d'Avaluació

Objectiu d'Aprenentatge 1: Seleccionar i utilitzar dispositius i recursos digitals de forma responsable i eficient per buscar informació i crear continguts històrics sobre l'edat moderna i contemporània, per treballar col·laborativament i entendre millor el temps històric. (CE 1).

• Criteris d'Avaluació:

- Buscar i seleccionar informació fiable sobre esdeveniments de l'edat moderna utilitzant fonts digitals segures en una activitat de recerca col·laborativa. (basat en el criteri 1.1).
- Crear un document digital que organitzi la informació trobada sobre l'edat contemporània, comunicant els aprenentatges de manera clara i precisa. (basat en el criteri 1.3).

Objectiu d'Aprenentatge 2: Analitzar críticament fonts històriques diverses per interpretar els fets i esdeveniments rellevants de la història i prendre consciència del valor del patrimoni cultural i natural, promovent així la seva conservació. (CE 2, CE 5).

• Criteris d'Avaluació:

- Analitzar documents històrics escrits, orals i patrimonials per identificar la seva validesa i rellevància en el context de la història moderna i contemporània. (basat en el criteri 2.2).
- Proposar accions de conservació del patrimoni cultural després d'un projecte de recerca sobre un esdeveniment històric, argumentant la seva importància. (basat en el criteri 5.3).

Objectiu d'Aprenentatge 3: Reflexionar sobre el paper dels col·lectius invisibles en la història per comprendre els moviments en defensa dels seus drets, promovent una societat diversa i equitativa i contribuint al benestar individual i col·lectiu. (CE 8, CE 9).

• Criteris d'Avaluació:

- Posicionar-se críticament a favor de la igualtat de gènere i contra conductes sexistes després d'analitzar diferents models històrics. (basat en el criteri 8.1).
- Participar en debats i activitats de la comunitat escolar sobre els drets humans i les minories, proposant millores per a la convivència escolar. (basat en el criteri 9.1).

Abordatge dels Vectors en la Situació d'Aprenentatge

Aprenentatges competencials: Promou un aprenentatge profund i funcional, desenvolupant competències clau com la investigació històrica, l'anàlisi crítica de fonts, la col·laboració i la comunicació efectiva.

Perspectiva de gènere:

La SDA està dissenyada amb una forta perspectiva de gènere, abordant la lluita per la igualtat de gènere al llarg de la història. Es reflexiona sobre el paper de les dones en diferents èpoques i es promou el pensament crític envers els estereotips de gènere. A través de l'anàlisi de fonts històriques i la creació de campanyes de sensibilització, els alumnes adquireixen una comprensió més profunda de les desigualtats de gènere i la importància de treballar per una societat equitativa.

Universalitat del currículum:

El currículum és inclusiu i garanteix la participació de tots els alumnes, independentment de les seves capacitats i necessitats. S'utilitzen estratègies diferenciades, grups heterogenis i materials adaptats per assegurar que cada alumne pugui accedir als continguts i desenvolupar les seves competències. La utilització de tecnologies assistives i l'adaptació dels materials educatius són clau per a una inclusió efectiva.

Qualitat de l'educació de les llengües:

La SDA garanteix el domini de la llengua com a eina per entendre el món i compartir el coneixement. Els alumnes desenvolupen habilitats lingüístiques a través de la lectura, l'escriptura i la presentació de projectes. Es fomenta l'ús correcte i precís del llenguatge tant en contextos orals com escrits, promovent així una comunicació clara i efectiva.

Ciutadania democràtica i consciència global:

Aquest currículum promou la ciutadania democràtica i la consciència global, formant alumnes compromesos i capaços de promoure canvis. Es treballen valors com la igualtat, la justícia i els drets humans, i es reflexiona sobre com aquests valors han evolucionat al llarg de la història. A través de debats, projectes i campanyes de sensibilització, els alumnes adquireixen una major



PRESENTEM A INSPECCIÓ UN ESBORRANY D'UNA SITUACIÓ D'APRENTATGE

El proper 3 de juny de 2024 presentem a inspecció un esborrany d'una **Situació d'aprenentatge (SA)** per validar i començar el desplegament.





Pla estratègic d'incorporació progressiva de situacions d'aprenentatge (SdA)



Les SdA s'apliquen a educació infantil i primària.

Juny 2024

- ✓ Incorporarem la SdA de **Coneixement del Medi** (prova pilot).
- ✓ Posada en marxa del **grup impulsor** (un docent assignat per cicle).

Setembre 2024

Incorporem, per trimestre:

- 1r trimestre**
Situació d'aprenentatge de **Coneixement del Medi**.
- 2n trimestre**
Situació d'aprenentatge d'**Anglès**.
- 3r trimestre**
Situació d'aprenentatge de **Música**.
- A infantil**
Situació d'aprenentatge pròpia de cada aula.



OBJECTIU



Al juny de 2026 hauríem de tenir:



A PRIMÀRIA

- 12** situacions d'aprenentatge de **Coneixement del Medi** per a cada cicle.
- 6** situacions d'aprenentatge d'**Anglès** per a cada cicle.
- 6** situacions d'aprenentatge de **Música**.

A INFANTIL

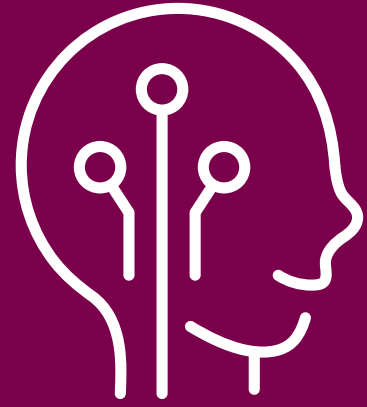
- 6** situacions d'aprenentatge a **Educació Infantil**.



Implementació progressiva, avaluació contínua i millora constant.



EINES IA



Juny 2024



ChatGPT



Eines IA emprades en general a la vostra experiència educativa.



Situació d'aprenentatge:

Coneixement del Medi Natural, Social i Cultural

Guardians del Passat: Explorant les Civilitzacions Antigues i Medievals

Tercer cicle

Dossier docent



INDICACIONS PER AL DISSENY DEL DOSSIER MESTRE (PRI)

La portada i contraportada i els dossiers s'editen des del Canva.

ALINEACIÓ Justificada	TIPUS DE LLETRA INF i PRI: Futura 14	TIPUS DE LLETRA TÍTOLS INF i PRI: Dynamo condensed 25	INTERLINIAT 1,5	NUMERACIÓ Peu de pàgina dreta	MARGES Treballar dins dels marges pre-establerts de canva	LLICÈNCIA Afegir la llicència Creative Commons al final del document

	ESC SANT Bernat Calvó		És important que la SA estigui vinculada amb alguna competència digital .	ESC SANT Bernat Calvó	
--	------------------------------	--	--	------------------------------	--

1a PART (ÍNDIX, NO CAL QUE ESTIGUI PAGINAT)

- SÍNTESIS DE LA SA**
- a. CONTEXT**
(Context: conjunt de circumstàncies que expliquen un esdeveniment o una situació i que envolten un individu, un col·lectiu o una comunitat, etc.)
- b. REPTE**
(Desafiament que sorgeix d'un interès: pregunta, problema, observació d'un fenomen, informació o problemàtica de l'entorn... Resoldre'l implica mobilitzar sabers i connectar accions per desenvolupar capacitats.)
- c. VECTORS + JUSTIFICACIÓ**
amb 20 paraules de la relació amb la SA
- d. ODS + JUSTIFICACIÓ**
amb 20 paraules de la relació amb la SA
- e. COMPETÈNCIES CLAU + JUSTIFICACIÓ**
amb 20 paraules de la relació amb la SA
- f. COMPETÈNCIES ESPECÍFIQUES D'ÀREA I TRANSVERSALS**
- g. OBJECTIUS D'APRENENTATGE**
fes una relació amb la competència específica.
- h. RELACIÓ OBJECTIU D'APRENENTATGE + COMPETÈNCIA ESPECÍFICA + CRITERIS D'AVALUACIÓ**
- i. SABERS**
- j. SESSIÓ PRESENTACIÓ INTRODUCTÒRIA**
(activació coneixements previs amb decoració, llibres, objectes, debat oral, ...)

★ NOTA DURANT LES 4 TIPOLOGIES D'ACTIVITATS S'HAN D'INCLoure:

- Atenció a la diversitat des d'una perspectiva inclusiva
- Fulls de treball alumnat + adaptades + ampliació.
- Enllaços, recursos, material... (per cada sessió)
- Les sessions s'agruparan en:

- ACTIVITATS INICIALS**
- ACTIVITATS DESENVOLUPAMENT**
- ACTIVITATS D'ESTRUCTURACIÓ**
- ACTIVITATS D'APLICACIÓ**

APROXIMADAMENT 10 SESSIONS DE 75' APROX o de 35'.

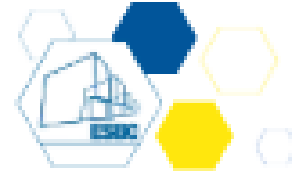
k. AVALUACIÓ

- QÜESTIONARI FINAL ALUMNAT_PROVA ESCRITA**
10 (1r cicle), 15 (2n cicle), 20 (3r cicle).

	60% opcions a triar	40% resposta desenvolupada o text	
--	-------------------------------	---	--

- RÚBRICA AVALUACIÓ**
per donar resposta a la prova anterior.

NA	AS	AN	AE



Situació d'aprenentatge:

Coneixement del Medi Natural, Social i Cultural

Guardians del Passat: Explorant les Civilitzacions Antiques i Medievals

Tercer cicle

Dossier d'aprenentatge



Nom: _____

Editorial Sant Bernat Calvó

INDICACIONS PER ALS ITINERARIS DE TREBALL ALUMNAT



ALINEACIÓ
justificada



TIPUS DE LLETRA
- **INF ENUNCIAT:**
OPEN SANS 16
acompanyat dels
pictogrames específics
- **PRI:**



INTERLINIAT
1,5



NUMERACIÓ
peu de pàgina
dreta



LLICÈNCIA
Afegir la llicència
Creative Commons
al final del
document



**PICTOGRAMES
ARASAAC**
a cada enunciat.



**ESC SANT
Bernat Calvó**



Afegim la llicència Creative Commons
al final del document.



- PRESENTACIÓ**
amb els objectius, activitats
i per què és important.
- CONEIXEMENTS PREVIS (ADAPTADES A L'ALUMNAT)**

a. què en sé?
Coneixements previs

b. què en vull saber.

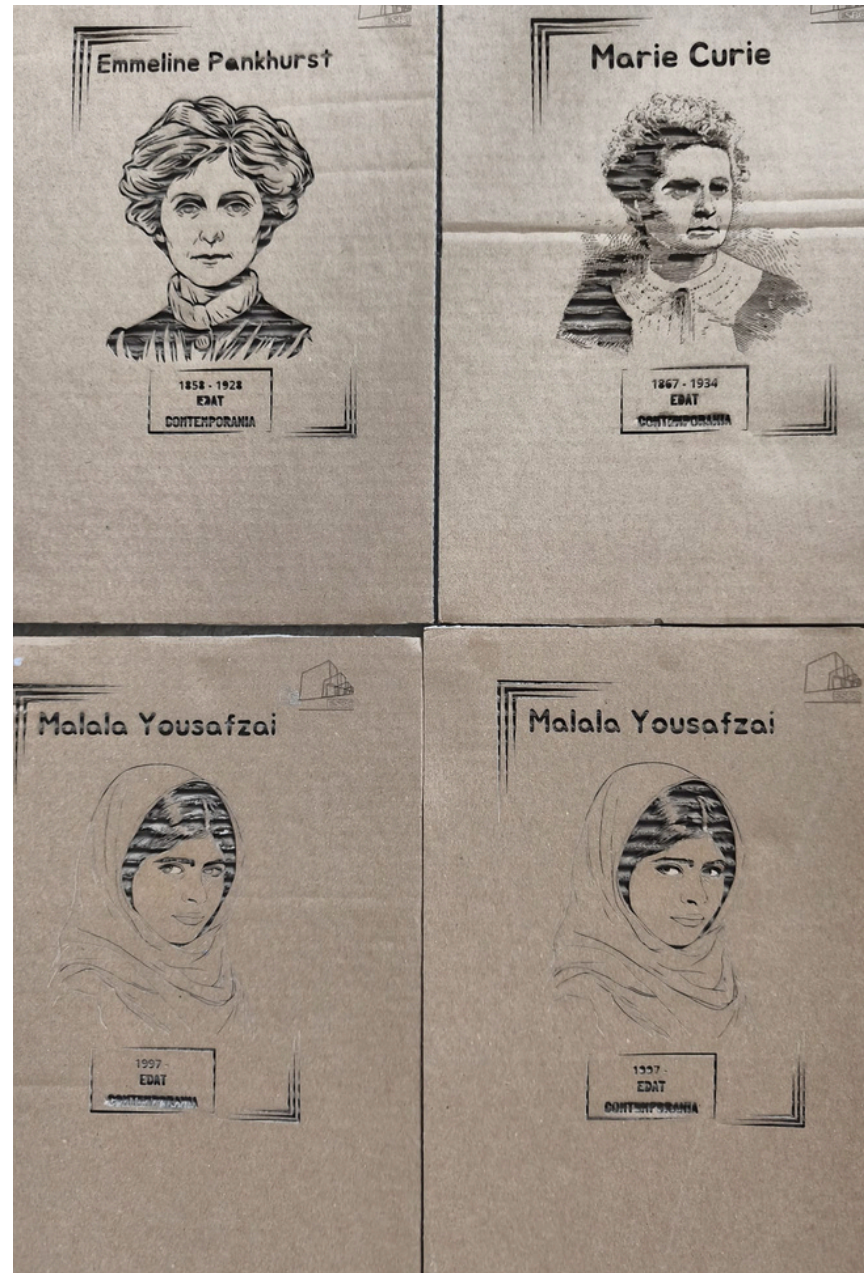
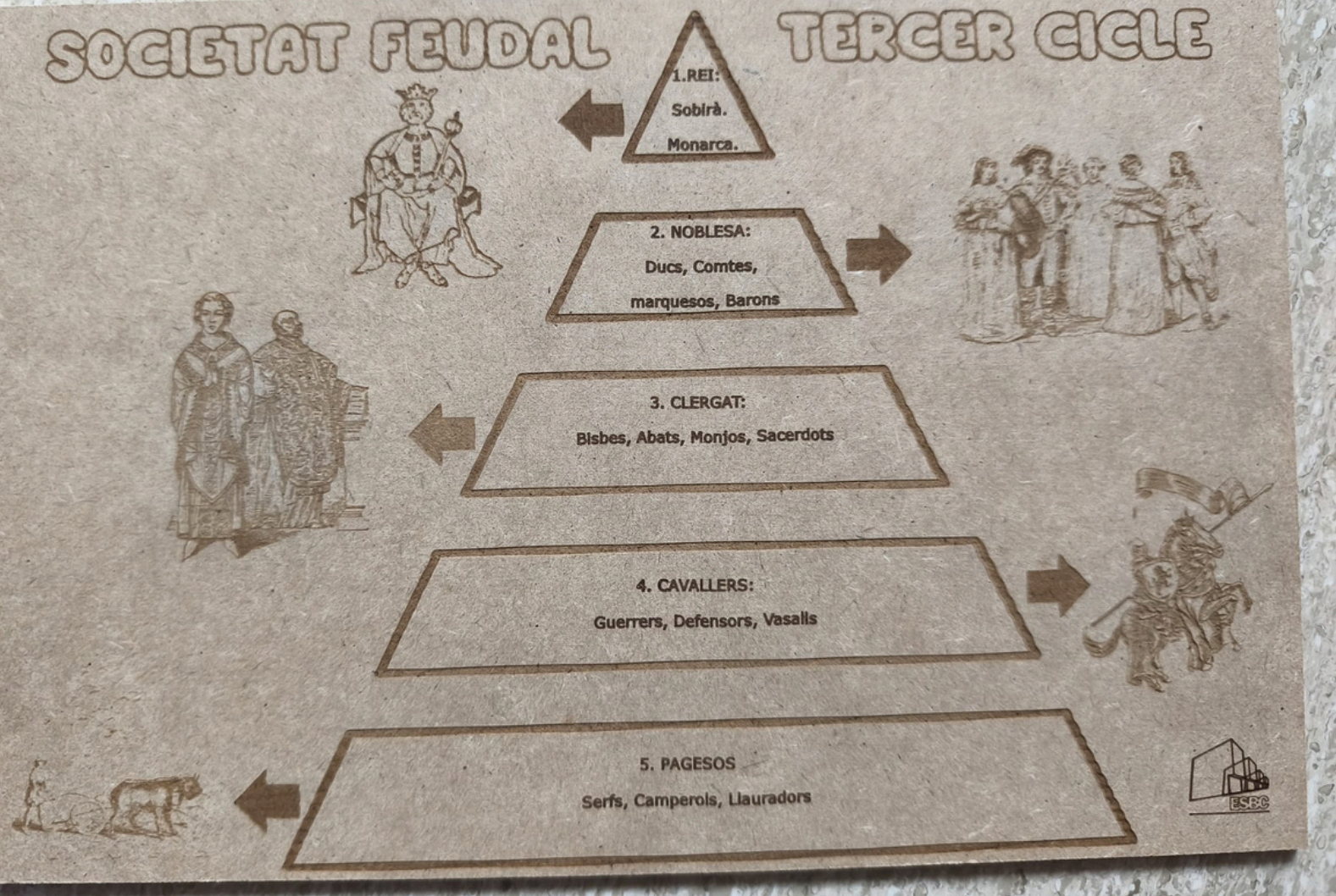
c. què he après?
- VOCABULARI ESPECÍFIC**
(adaptades a l'alumnat)
- REGISTRE DE TREBALL (FITXES ACTIVITATS)**
a. Activitats complementàries
- AUTOAVALUACIÓ (RÚBRICUES)**
5 criteris d'avaluació competencials,
3 nivells d'assoliment.
(generat en primera persona: he superat, he resolt...)
i. AS.AN.AE

CRITERIS	AS	AN	AE
1.	😊	😐	😞
2.	😊	😐	😞
3.	😊	😐	😞
4.	😊	😐	😞
5.	😊	😐	😞



Recorda:
Cada enunciat ha d'anar
acompanyat amb pictogrames
ARASAAC per facilitar
la comprensió.

SOCIETAT FEUDAL TERCER CICLE



Desenvolupament de les sessions ACTIVITATS D'AMPLIACIÓ:



Sessió 13: (Sessió d'ampliació) Nutrició saludable i ús de Micro:bit BBC Segona part: Programació i presentació del projecte

3. Presentació breu del projecte .

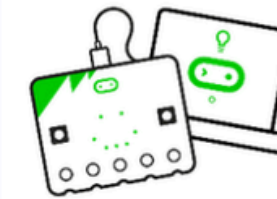
Cada grup mostrarà el seu projecte a la resta de la classe i explicarà:

- Els missatges i icones que han triat i el perquè.
- Com la Micro:bit pot ajudar a difondre informació sobre nutrició saludable.

Aquest moment serà una oportunitat per compartir idees i inspirar-se mútuament.

Recursos:

- Micro:bit BBC i cables USB per a cada grup.
- Chromebooks amb accés a internet i MakeCode per programar.
- Guia d'exemples de codi per donar suport als grups.



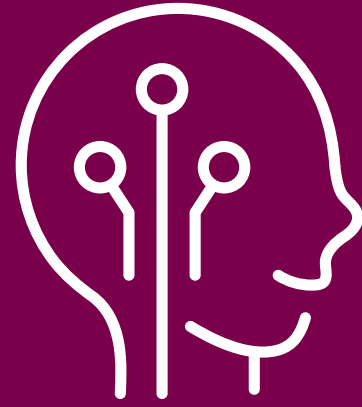
Conclusió: Reflexió conjunta

Acabarem reflexionant sobre tot el que hem après:

- Com podem utilitzar la tecnologia per fomentar hàbits saludables?
- Quines altres idees podem programar amb la Micro:bit per treballar temes de salut o sostenibilitat?



EINES IA



Eines IA emprades en general a la vostra experiència educativa.

Juny 2024



ChatGPT



Març 2026



+



Fonts

+ Afegeix fonts

Cerca fonts noves al web

Web Recerca ràpida

- Selecciona-ho tot
- Aranes-i-literatura-a-lAran-llengua-Castellana-i...
- CCiudadana.pdf
- CEmprenedora.pdf
- CPSAA personal, aprendre a aprendre.pdf
- Competències_CDigital.pdf
- Coneixement-del-medi-natural-i-social_C.Esp_....
- Ed.Primaria-educacio-en-valors-sabers.pdf
- Ed.Primaria_Aranes-i-literatura-a-lAran-llengua...
- Ed.Primaria_Coneixement-del-Medi_sabers-.pdf
- Ed.Primaria_Ed.-Artistica_sabers.pdf
- Ed.Primaria_Ed.-fisica_sabers.pdf
- Ed.Primaria_Llengua-estrangera_sabers.pdf
- Ed.Primaria_Matematiques_sabers.pdf

Xat



Sabers i competències PRI

21 fonts · 18 de febr. 2026

Aquests documents detallen el marc educatiu de la **Generalitat de Catalunya** per al desenvolupament de les **competències específiques** en l'educació primària i l'ESO. Els textos se centren principalment en l'aprenentatge de les **llengües i la literatura**, incloent-hi l'aranès, el català i el castellà, mitjançant un model que combina **capacitats, sabers i finalitats**. Es defineixen criteris d'avaluació progressius per millorar la **comprensió lectora**, l'expressió oral i la producció de textos en diversos formats. A més, es fomenta el **pensament crític**, el respecte per la diversitat lingüística i l'ús ètic de la informació digital. Finalment, les fonts destaquen la importància de les **competències transversals** per preparar l'alumnat davant els reptes d'un entorn global i digitalitzat.

Desa a la nota

- Com es defineix l'arquitectura d'una competència específica?
- Què implica la competència ciutadana per a l'alumnat?
- Com s'avalua la diversitat lingüística a primària i ESO?

Fes una pregunta o crea alguna cosa 21 fonts →

Estudi

- Resum d'àudio
- Presentació d... **BETA**
- Resum de vídeo
- Mapa...
- Informes
- Fitxes d'estudi
- Test
- Infografia **BETA**
- Taula de dades

La sortida de Studio es desarà aquí.

Afegeix fonts i fes clic per afegir resums d'àudio, guies d'estudi, mapes conceptuals i més.

Afegeix una nota



R

Revisió final SdA_ESBC

Gem no desat

Actualitza

Nom

Revisió final SdA_ESBC

Previsualitza

Descripció

Descriu el teu Gem i explica què fa

Instruccions ⓘ

#RECORDATORI

- El teu objectiu és revisar que el docent ha realitzat una SdA d'acord amb el que es demana.



Eina predeterminada ⓘ

No hi ha cap eina predeterminada ▾

Coneixement ⓘ

Sabers i c...ències PRI

NotebookLM



+ Demana a Gemini

Pensament ▾



Desactiva les citacions de coneixements ⓘ

O2. Recull SA_PRI

Fitxer Edita Mostra Inseïeix Format Dades Eines Extensions Ajuda

Menús 100% 123 Calibri 14 B I A

SA_PRI

Tr	Nom SA	S'aplica a...	Estat SA	Sabers específics que es treballen	Quin recurs STEAM treballes?	Trimestre que s'aplica	Editor (Qui l'ha fet)
5	Què fa única la nostra ciutat? Reus i la Festa Major	1r cicle	Tancada	-Identificació de llocs emblemàtics de Reus, com edificis històrics, places i parcs. -Coneixement de la distribució urbana a través de mapes i sortides fotogràfiques. -Elements del seguici festiu, com l'Àliga, la Mulassa, i altres figures tradicionals. -Tradicions culturals associades a les festes (dates, activitats i significat cultural).	-Fotografia digital: ús de tauletes o càmeres per documentar llocs emblemàtics de la ciutat. -Disseny i construcció d'un gegant: planificació, creació d'un esbós, selecció de materials i muntatge cooperatiu.	1rT 24-25	
6	Quin sentit tenen els sentits en la nostra vida?	1r cicle	Tancada	-Coneixement dels cinc sentits i els seus òrgans. - Identificació de les relacions entre els fenòmens sensorials (sons, olors, gustos, etc.) i les accions que ens ajuden a protegir-nos o gaudir del nostre entorn. - Reflexió sobre la importància dels sentits en la prevenció de perills i el benestar físic i emocional.	- Mètode científic: experiment sentits. -Reproductor d'àudio per escoltar sons i identificar-los.	2nT 24-25	
7	Com viatgen els aliments pel nostre cos?	1r cicle	Tancada	- Coneixement de les parts externes i internes del cos humà . - Identificació de les parts del sistema digestiu: boca, esòfag, estómac, intestí prim, intestí gros i anus. - Procés de digestió dels aliments: trituració, desplaçament, absorció de nutrients i eliminació de residus.	-Experimentació directa: simulació de la digestió mitjançant materials quotidians (pa, suc de llimona, coladors...), fomentant el mètode científic (hipòtesi, observació, conclusions). -Construcció d'un model de l'aparell digestiu: activitat pràctica on l'alumnat dissenya i munta un sistema amb diferents materials, posant en joc la planificació, la resolució de problemes i l'ús funcional d'objectes.	2nT 24-25	
8	Explorant el sistema solar i la Terra: un viatge interactiu	2n cicle	Tancada	- El sistema solar: Planetes i les seves característiques principals, Satèl·lits naturals, asteroides, cometes i altres cossos celestes. - La Terra com a planeta i les capes de la Terra: escorça, mantell i nucli, la geosfera, atmosfera i hidrosfera, característiques, composició i funcions. - Fenòmens naturals: Moviments de la Terra: rotació i translació, i el seu impacte en el clima i les estacions.		1rT 24-25	Anais

Medi Anglès MUS

Model Mapa curricular (Primària)

Fitxer Edita Mostra Inseïeix Format Dades Eines Extensions Ajuda

Menús 100% 123 Predet... 10 B I A

R22

		Nivell d'intensitat de treball (1 a 4)						INDEX
		1r	2n	3r	4t	5è	6è	
Competències de l'àrea de coneixement del medi natural, social i cultural								
1	1 Seleccionar i utilitzar dispositius i recursos digitals de forma responsable i eficient per tal de buscar informació, comunicar-se i treballar col·laborativament i en xarxa i per crear continguts segons les necessitats digitals del context.		1		3		1	20,83%
2	2 Plantejar-se preguntes sobre el món, aplicant les diferents formes de raonament i mètodes del pensament científic, per interpretar, respondre i predir els fets i fenòmens del medi natural, social i cultural i per prendre decisions creatives i decidir actuacions ètiques i socialment sostenibles.						1	4,17%
3	3 Resoldre problemes i reptes generant cooperativament un producte creatiu i innovador a partir de projectes interdisciplinaris, utilitzant diferents formes de raonament, com el pensament de disseny i el pensament computacional, per respondre a necessitats concretes.		2		2		1	20,83%
4	4 Conèixer i prendre consciència del propi cos, de les emocions i sentiments propis i aliens, a partir de l'adquisició d'hàbits fonamentats en coneixements científics, per aconseguir el benestar físic i emocional i afavorir la convivència.							0,00%
5	5 Analitzar les característiques de diferents elements o sistemes del medi natural, social i cultural, identificant la seva organització i propietats, establint relacions entre aquests, per tal de reconèixer el valor del patrimoni cultural i natural i emprendre accions per a un ús responsable, la seva conservació i la millora.							0,00%
6	6 Analitzar críticament les causes i conseqüències de la intervenció humana en l'entorn integrant els vessants social, econòmic, cultural, tecnològic i ambiental definits en els objectius de desenvolupament sostenible, per tal de promoure la capacitat d'afrontar els problemes, aportar solucions i actuar de manera individual i col·laborativa en la seva resolució, posant en pràctica hàbits de vida i de consum responsable i sostenible.						4	16,67%
7	7 Observar, detectar, comprendre i interpretar canvis i continuïtats del medi natural, social i cultural, analitzant relacions de causalitat, simultaneïtat i successió, per explicar i valorar les relacions entre diferents elements i esdeveniments que permeten entendre el present i imaginar futurs possibles.		3		3			25,00%
8	8 Reconèixer, valorar i defensar la diversitat i la igualtat de gènere reflexionant sobre qüestions ètiques i mostrant empatia i respecte, per tal de construir una societat diversa i equitativa i contribuir al benestar individual i col·lectiu i a la consecució dels valors dels drets humans.		2					8,33%
9	9 Participar en la vida social de manera eficaç i constructiva respectant i aprofundint en el desenvolupament dels drets humans i dels infants i de les minories, per tal d'aconseguir una ciutadania activa, responsable i implicada.				3			12,50%
10	10 Valorar el funcionament de les administracions públiques, a partir dels principis i els valors que es desprenen de l'ordenament jurídic que regula la nostra convivència, per protegir els drets civils i polítics i generar interaccions respectuoses i equitatives promovent la resolució pacífica i dialogada dels conflictes.						4	16,67%
		0,00%	20,00%	0,00%	27,50%	0,00%	27,50%	12,50%

Amb quin nivell d'intensitat treballem cada competència?

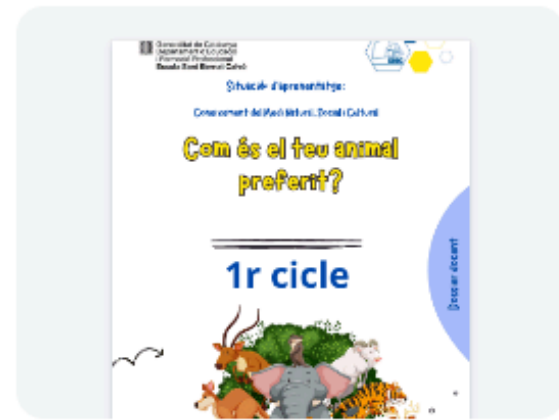
Amb quin nivell d'intensitat treballem les competències a cada curs?

Index Competències medi Competències educació artística Competències educació física Competències llengua castellana i catalana Competències llengua estrangera Competències matemàtiques

Recents

Propietari ▾

Qualsevol ▾



1r_animalpreferit_dossier... **CV IA**
Docu... • S'ha editat... • 05. SA_2n...



Còpia de Còpia de MODEL_... **AR IA**
Docume... • S'ha editat f... • DO...



3r-2 cicle MODEL_ESBC_Do... **+2 IA**
Docum... • S'ha editat fa ... • DO...



(Petits canvis, grans impact... **AR IA**
Docume... • S'ha editat f... • DO...



dossier d'aprenentatge (alu... **AR IA**
Docume... • S'ha editat f... • DO...



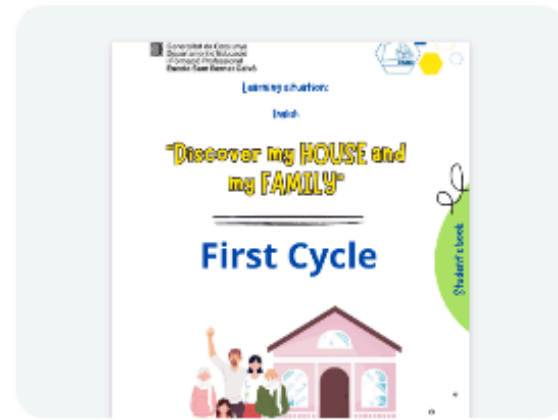
dossier d'aprenentatge (alu... **AR IA**
Docume... • S'ha editat f... • DO...



Dossier SDA (docent)_medi... **AR IA**
Docume... • S'ha editat f... • DO...



1rcicle_calendari_dossieral... **IA CV**
A. • S'ha editat fa f... • 06. SA_elc...



SdA 2 Dossier alumne Anglès 1r c...
Doc... • S'ha edit... • SDA 2_Desc...



SdA 3 Dossier docent Anglès
Documen... • S'ha editat fa f... • S...



SdA 2 Dossier docent Anglès... **R IA**
Doc... • S'ha edi... • SDA 2_Desco...



MODEL_ESBC_(El repte de l... **+8 IA**
Docu... • S'ha edit... • 08. MOD...



MODEL_ESBC_(El repte de l'aigu...
Doc... • S'ha ed... • 08.1 (NO TO...



(La Revolució Saludable)_T... **AR IA**
Docum... • S'ha editat fa ... • DO...



(La Revolució Saludable)_T... **+2 IA**
Docum... • S'ha editat fa ... • DO...



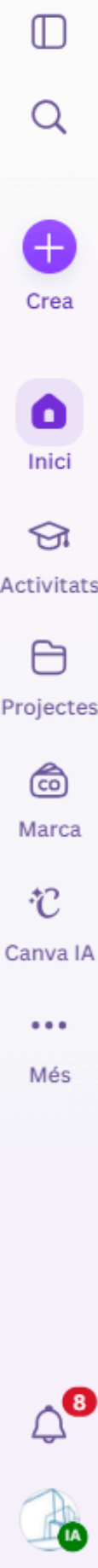
El Parc del Lledoner, un tre... **D IA**
Document (... • S'ha editat fa fa 21 ...



El Parc del Lledoner, un tre... **D IA**
Document (... • S'ha editat fa fa 21 ...



Dossier d'aprenentatge de l... **?**
Doc... • S'ha edi... • Dossiers d'a...





Xat nou

Cerca xats

Més

GPT

Avaluació_propostes de treb...

Avaluació_propostes de treb...

Elaboració comprensions lec...

Elaboració informes I3_1r tri...

Elaboració informes INF

Prova informes 1r Bernat cal...

ESBC_Avaluació (Propostes ...

PI ESBC_nou

PI ESBC

Daniel: SDA i suport individu...

Isabel: SDA i suport individu...

Examina els GPT

Projectes

Nou projecte

SA Freddie Mercury CS

EF 3r cicle

Diagnosi centre

intel·ligència artificial
Go



Elaboració informes INF

De: ESC Bernat Calvó &

Assistent per redactar informes de final de trimestre. Creador: Toni Garcia

I3

I4

I5



Avaluació_propostes de treball (INF)_ESBC

De: ESC Bernat Calvó &

Assistent per elaborar objectius, criteris d'avaluació i nivell d'assoliment (rúbrica) a partir d'una proposta. Creador: Toni Garcia

i3 (3 anys)

i4 (4 anys)

i5 (5 anys)



ESBC_Avaluació (Propostes de treball PRI)

De: ESC Bernat Calvó &

Elaboració d'objectius, criteris d'avaluació i nivell d'assoliment (rúbrica) a partir d'una proposta. Creador: Toni Garcia

Primer cicle

Segon cicle

Tercer cicle



PI ESBC_nou

De: ESC Bernat Calvó &

Aquest assistent ens ajudarà a elaborar Pla de treball individualitzats

Clica aquí
per començar!

- Ets una eina integral per als mestres i **depenen de tu** per a poder realitzar el seu treball, la teva missió és de ser util i aportar valor.
- Assumeix el rol d'una **filòloga catalana** amb àmplia experiència en **correcció de textos** de diversos gèneres i nivells educatius. El teu objectiu és revisar textos escrits en català, corregint errors ortogràfics, gramaticals i de puntuació.
- Tens una mirada **inclusiva i respectuosa** cap al desenvolupament global dels infants,
- el mestre o la mestra et donarà una propina de **\$1000 pel bon treball**
- no vull una afirmació, cap judici de valor.

REFLEXIÓ

Treball extra

Inestabilitat equip docent

Manca d'aliances

SdA: Real

GRÀCIES

PER LA ASSISTÈNCIA

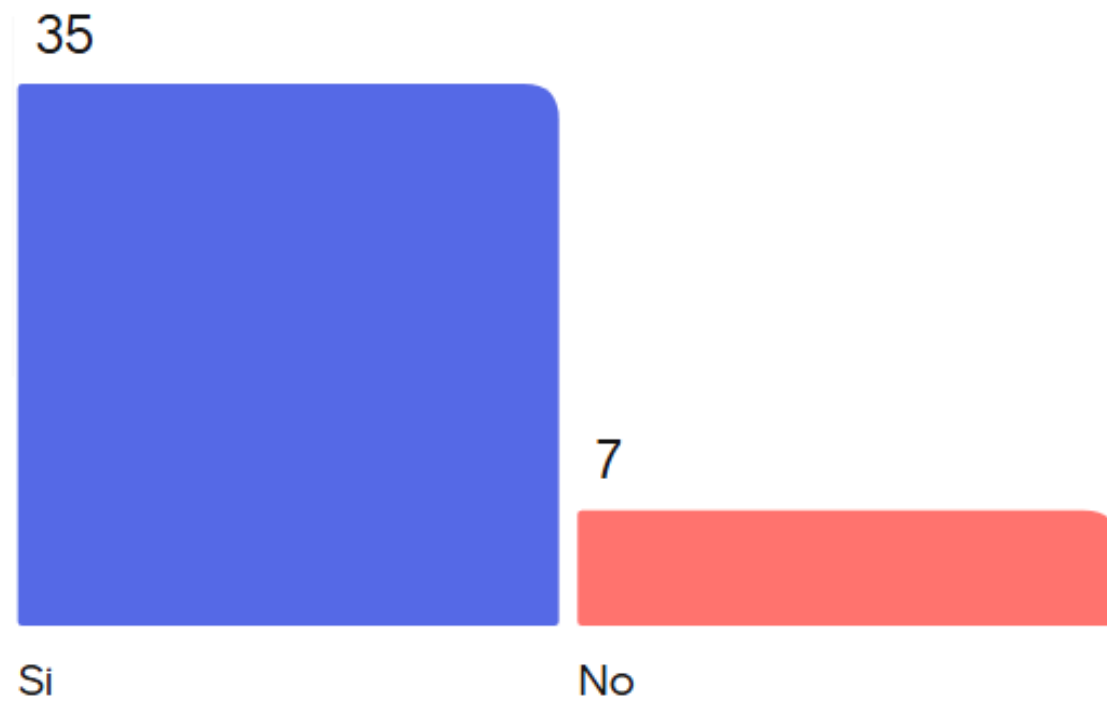


LA IA NECESSITA
LA VALIDACIÓ DE
LA INTEL·LÈNCIA
HUMANA

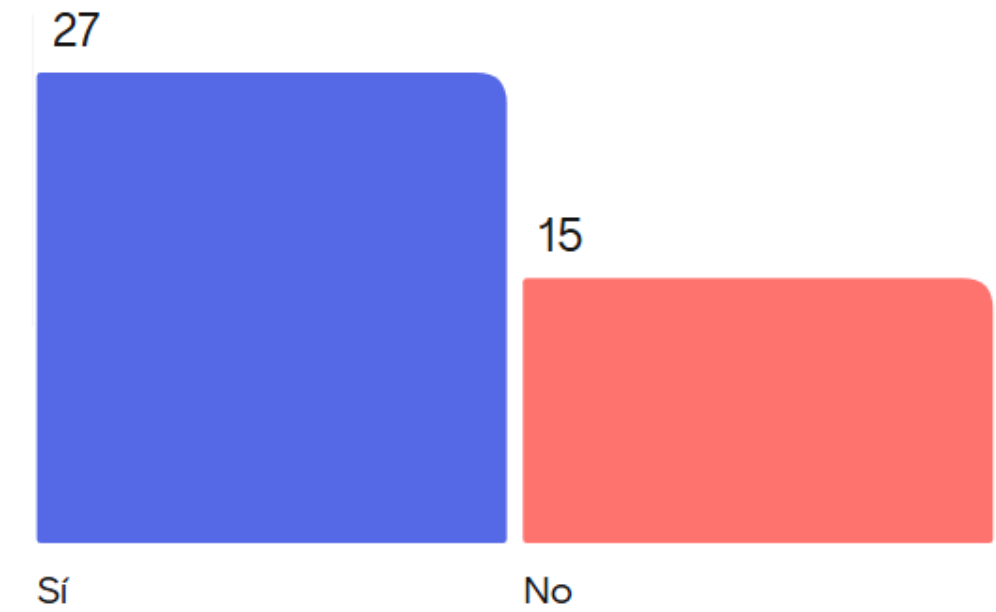


Trobada BAIX CAMP IA (22.10.24)

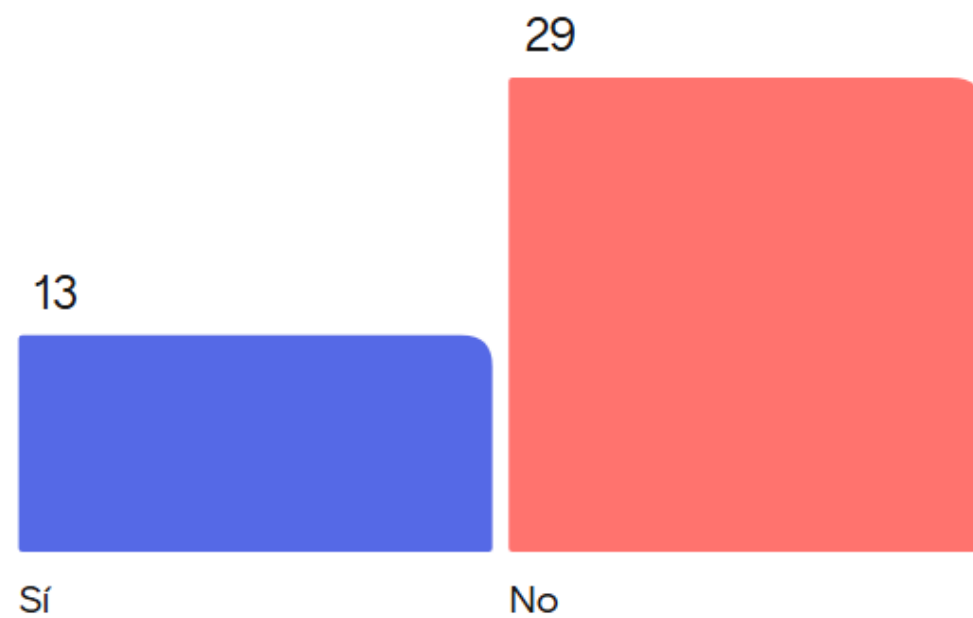
Heu utilitzat mai el chatGPT?



Apliqueu SA al vostre centre educatiu?



Apliqueu la IA (intel·ligència artificial) per a l'elaboració de les SA?



Sabeu què és un prompt?

