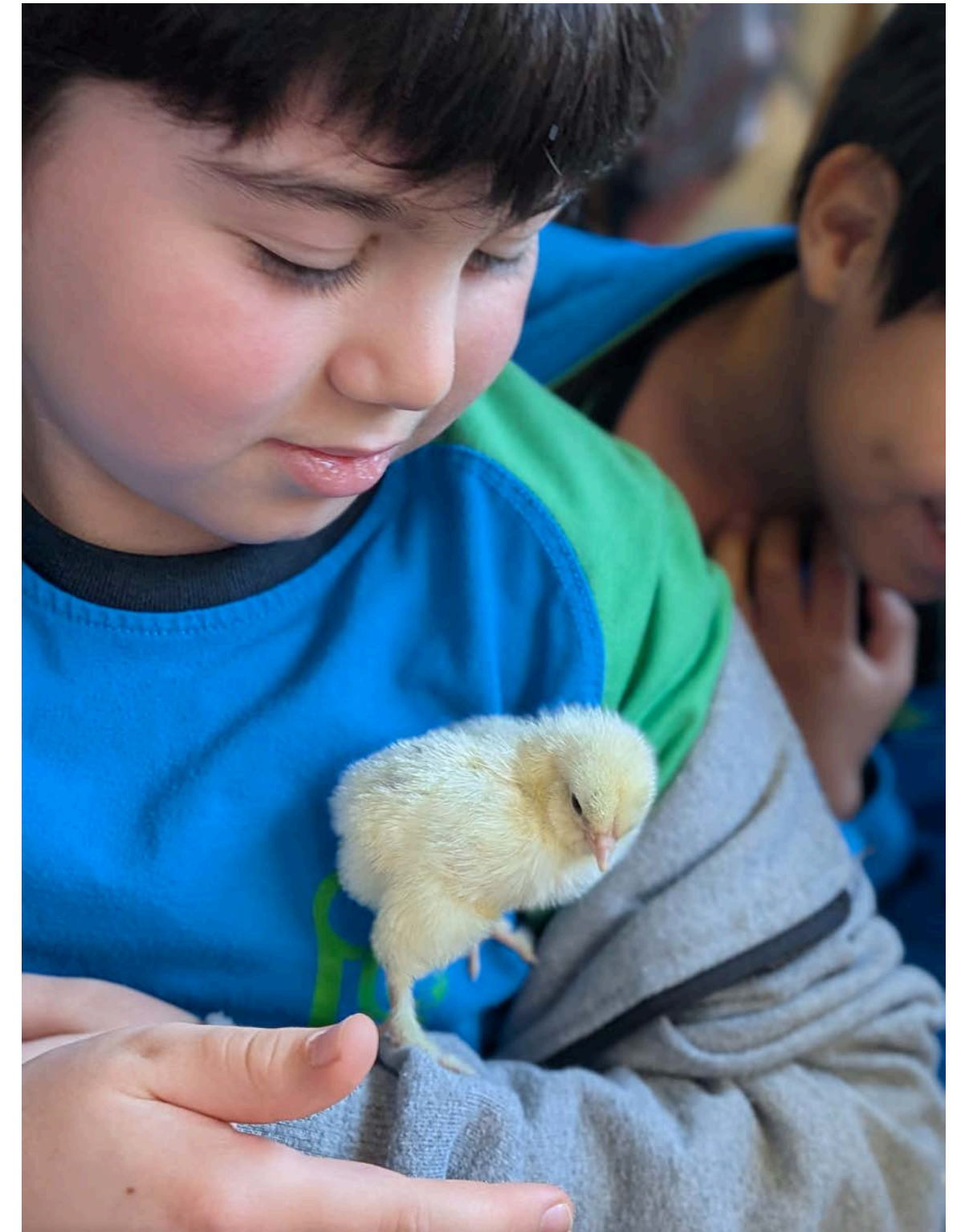


L'AVENTURA DE NÉIXER

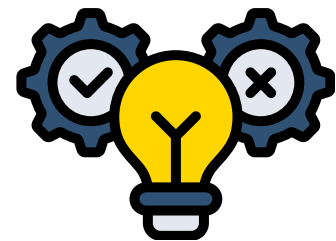


INICIEM UNA PRIMERA INDAGACIÓ



Ens fem preguntes

- Què cal perquè neixi un pollet d'un ou?
- Podem incubar ous de gallina a la classe?

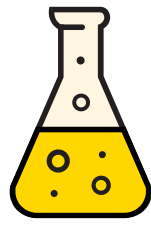


Plantegem hipòtesis

Els pollets naixeran si...

- L'ou no és del supermercat.
- Si la gallina ha estat amb un gall.
- Els incubem en contacte amb la nostra pell.
- Els posem en una caixeta al sol.
- Els posem sobre el radiador.





INVESTIGUEM

Busquem informació i prenem temperatures.

1





REPRESENTEM RESULTATS

ESCOLES
FEDAC
LLEIDA

Projecte: l'aventura de Néixer

Nom: Estel·lis

Data: 24/ de Febriero

PODEM INCUBAR OUS A LA CLASSE?

Investiguem:

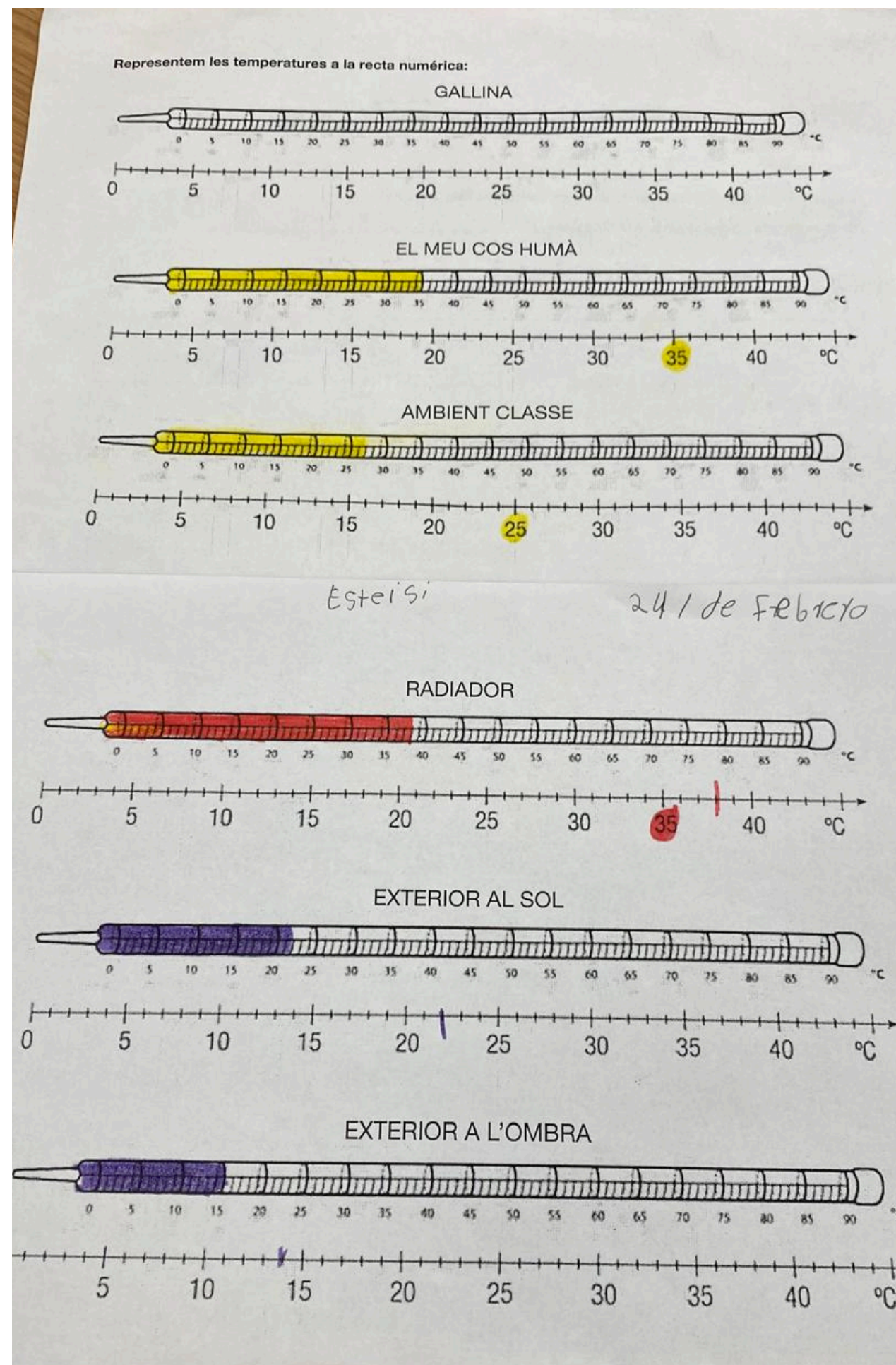
Temperatura a la que necessita estar un ou perquè es faci un pollet: 37'5 - 37'8

Dies que tarda en fer-se un pollet dins l'ou: 27 dies

Temperatures de la classe:

JO	CLASSE	RADIADOR	EXTERIOR SOL	EXTERIOR OMBRA
35°-35°	26°	38°	20°-22°	14°

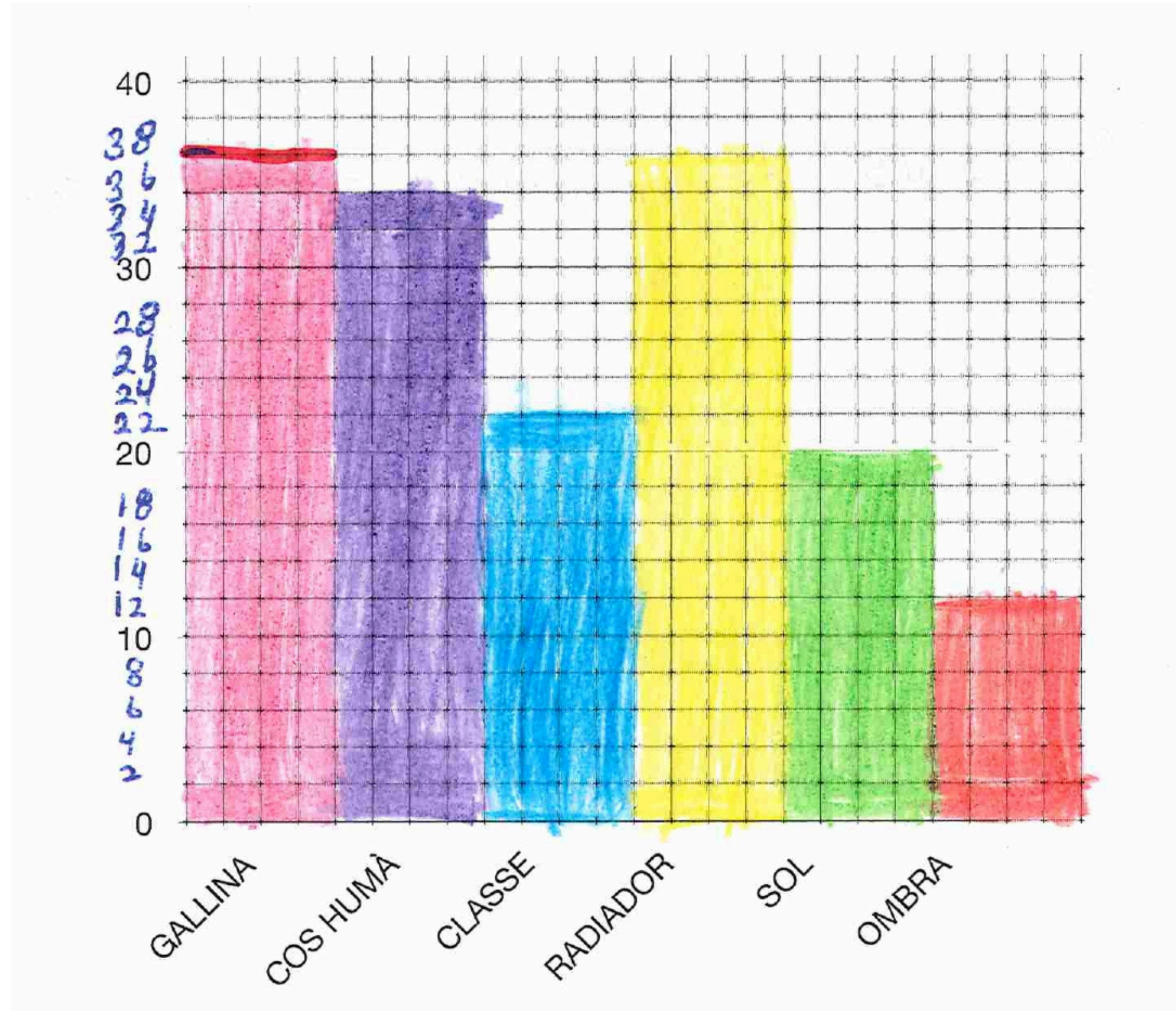
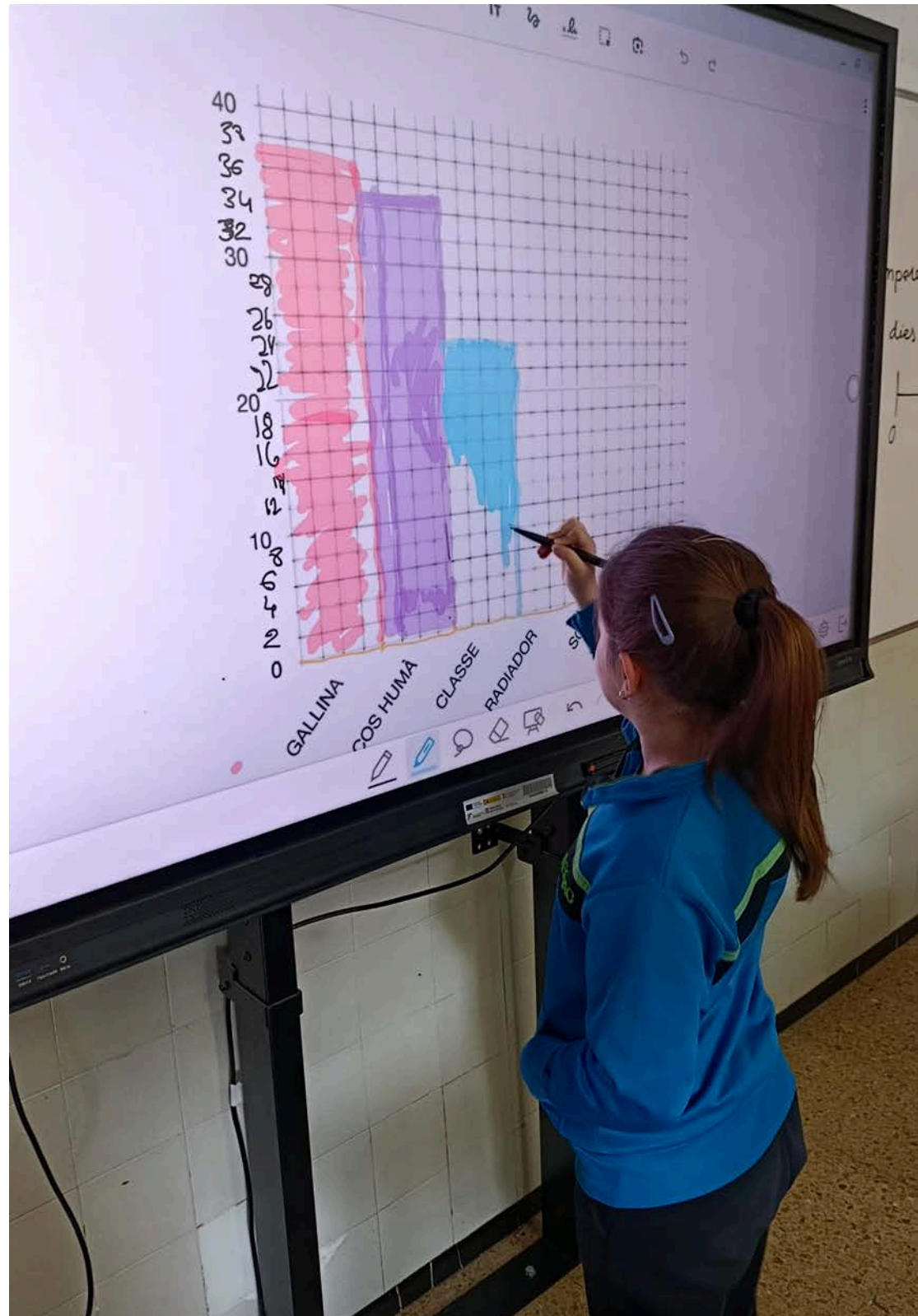
1

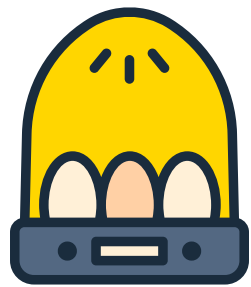




REPRESENTEM RESULTATS

Expressem els resultats en un gràfic de barres.





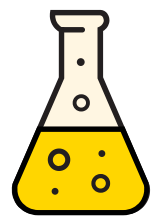
EXTREIEM CONCLUSIONS

1

- Els ous necessiten una temperatura constant d'uns 37,8 graus durant 21 dies. El radiador i el sol no sempre escalfen igual perquè a la nit no els tenim.
- La temperatura del cos humà ja és massa baixa.
- Si estessim malalts i tinguéssim febre durant 21 dies tampoc podríem incubar-lo perquè no tenim el confort de les plomes i podríem trencar l'ou.

Conclusió:


Les persones humanes no tenim suficient temperatura ni plomes per donar confort a l'ou i mantenir la temperatura constant durant 21 dies. Per incubar ous cal una gallina o una incubadora.



EXPERIMENTACIÓ

Com és cada ou per fora?




 Projecte: l'aventura de néixer

DIARI D'OBSERVACIÓ

DIA 1 DATA: 26-02-26

Com és l'exterior de l'ou abans de ser incubat?

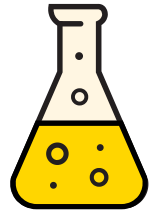
Nombre total d'ous incubats: 15 ous

Tipus d'ous que hem posat:

Quantitat	Color	Mida	Pes	Raça
1	blau-verd	6 cm	64 g.	pates velaves del prat.
4	blanc	4,5 cm	36 g.	enana perica
4	blanc o marró	6 cm	59 g.	ponedora isa braun
5	turquesa	5,5 cm	56 g.	gegant araucana

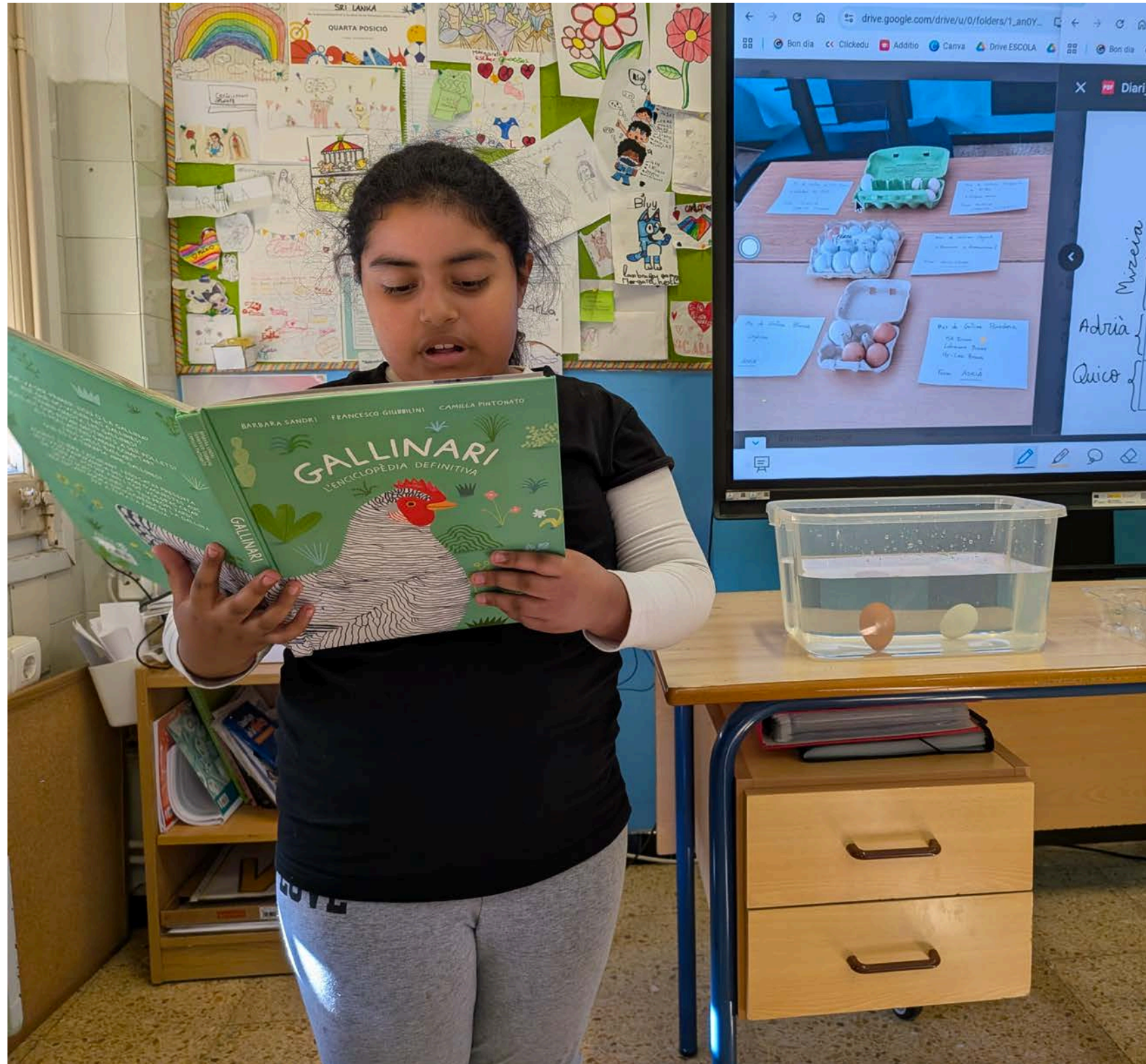
Mireia





EXPERIMENTACIÓ

2



Diari Observaci... s de Google.pdf

Nombre total d'ous incubats: _____

Tipus d'ous que hem posat:

	Quantitat	Color	Mida	P
Morceia	1	blau-verd	6cm	64g
	4	blanc	4 ⁵ cm	36g
Adrià	4	blanc marró	6cm	59g
Quico	5	Turquesa	5 ⁵ cm	56g

Pàgina 1 / 2 - 9 +

CAMBRA D'AIRE

La cambra d'aire s'infla amb el pas dels dies i, per això, per saber si un ou és fresc n'hi ha prou de submergir-lo en un recipient amb aigua: si va cap a fons, vol dir que és fresc; si, al contrari, sura arran d'aigua, es tracta probablement d'un ou d'algunes setmanes i serà millor no menjar-lo!

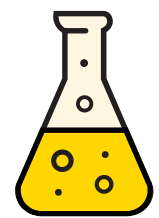


OU FRESC



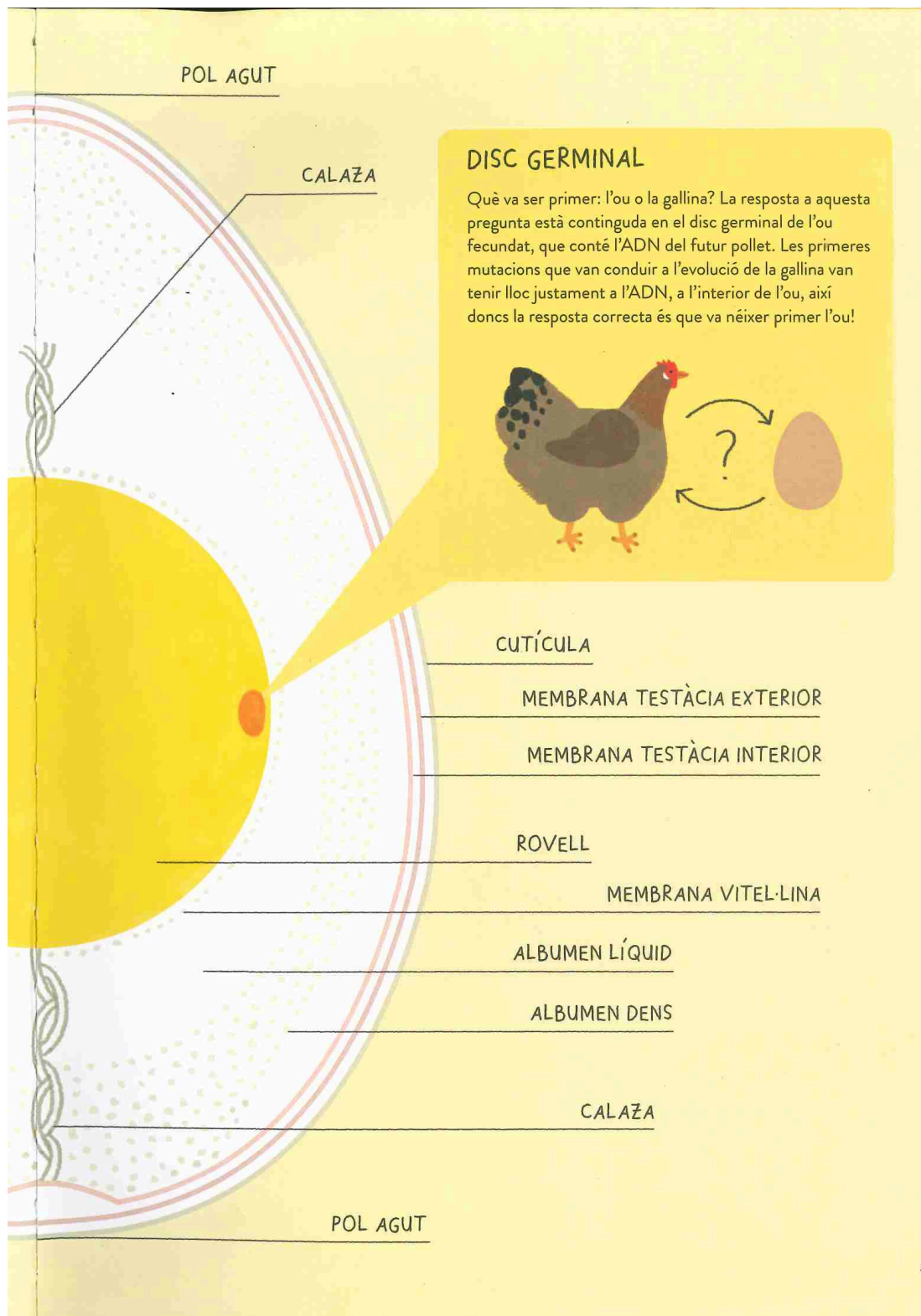
OU POST
FA APROXIMADAMENT
TRES SETMANES

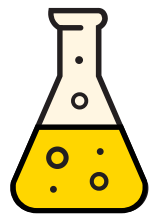




EXPERIMENTACIÓ

Com és un ou per dins?





EXPERIMENTACIÓ: OVOSCÒPIES

Què passa dins els ous?

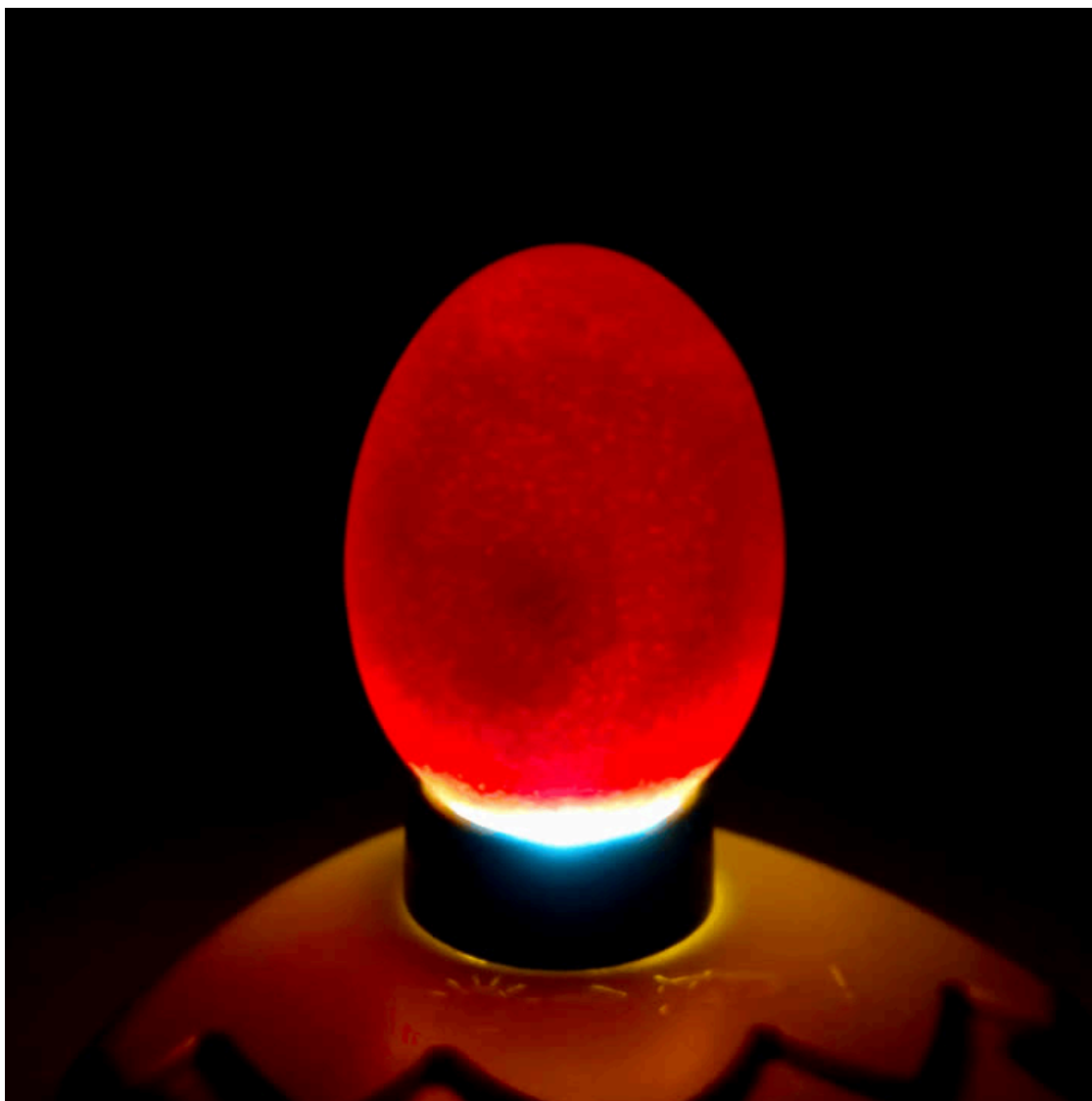
DIARI D'OBSERVACIÓ

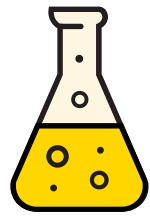
OVOSCÒPIA DIA 13 DATA: 10-3-2026

Què observo a l'interior de l'ou?

Hem observat la cambra d'aire, les venes i el cos del pollet més gran. Una part batogalea, potser és el cor. Hi ha 9 ous amb vida.

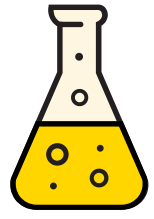
Dibuixa:





EXPERIMENTACIÓ: DIA DE L'ECLOSIÓ





EXPERIMENTACIÓ: I AMB ELS ALTRES OUS, QUÈ HA PASSAT?

3 pollets no van poder acabar-se de desenvolupar ni néixer. Són embriions.

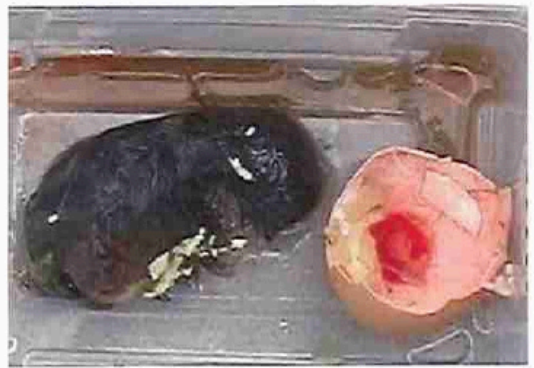
En quina fase de desenvolupament creiem que es troba cada embrió:



Embrió d'uns 14 dies.
Estava dins de la bossa amniòtica i ja te pel



Embrió d'uns 16 o 17 dies
Encara te molt rovell.



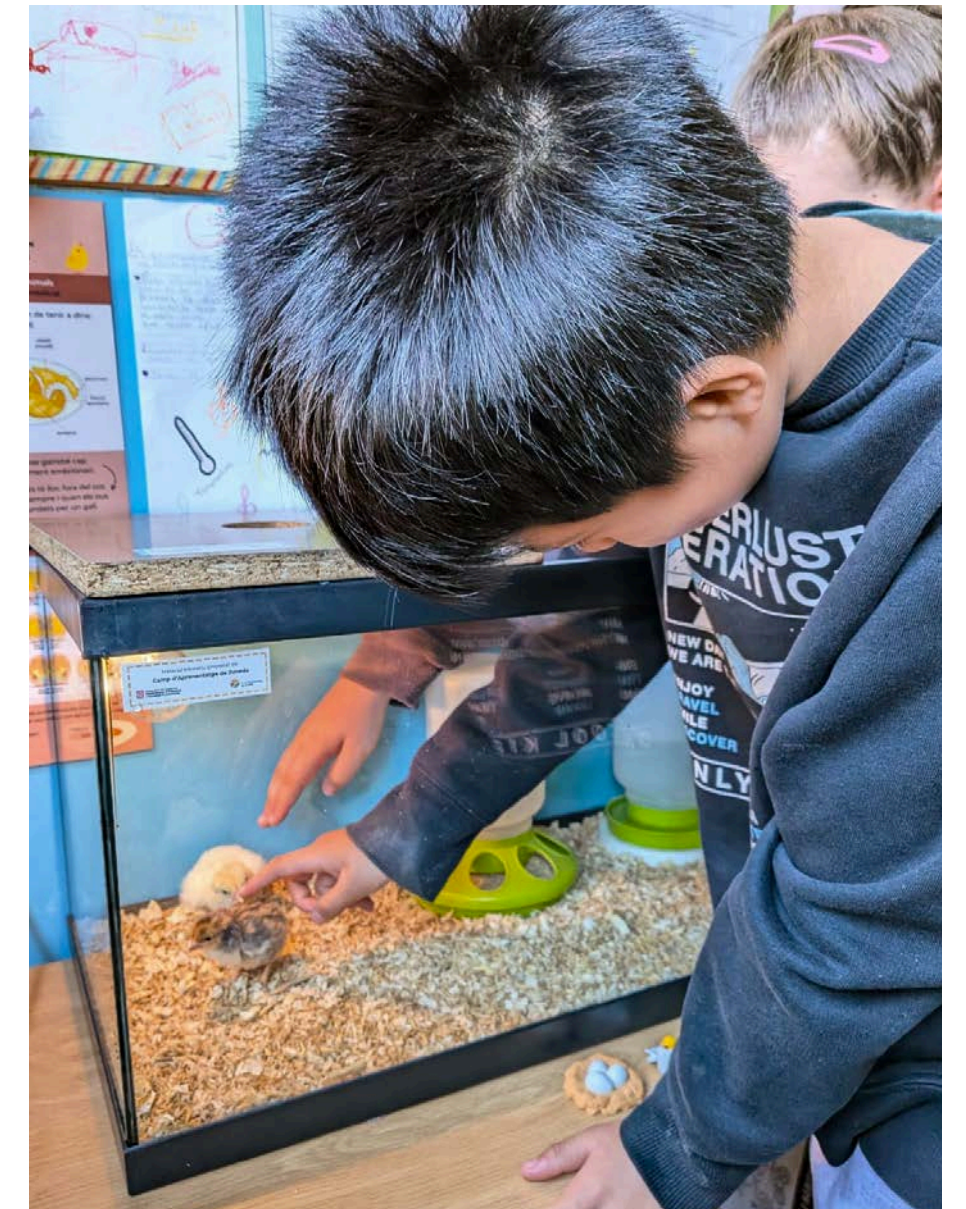
Embrió d'uns 20 o 21 dies.
Ja no te rovell ni clara, creiem que
estava a punt de néixer.





PRODUCTE FINAL I CONCLUSIONS

Amb una incubadora sí és possible que néixin pollets de gallina a l'aula!





PROJECCIÓ

Exposem el projecte al passadís de l'escola i ho compartim amb els alumnes de 1r de primària que estan treballant els animals de granja.





TOTHOM TÉ UN SUPER PODER!

